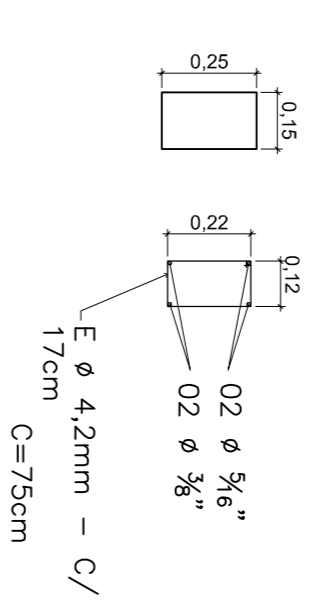
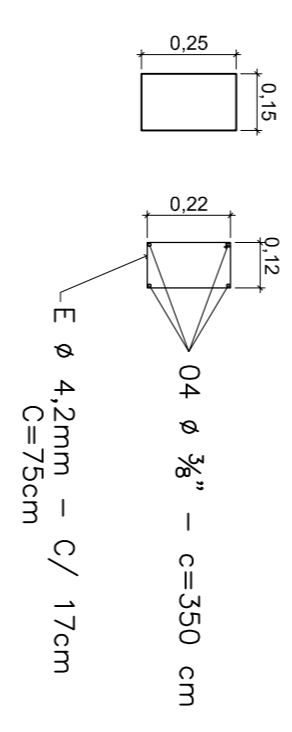


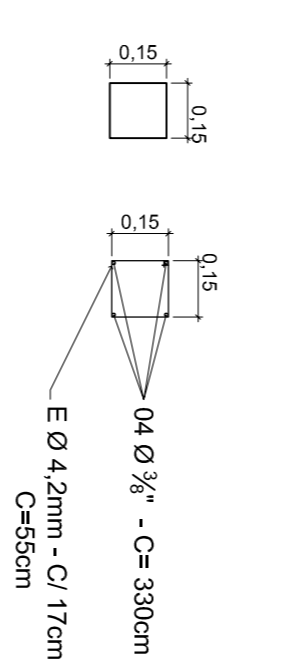
Vigas Baldrames - 15x25



Pilares - 15x25



Pilares - 15x15



ASSINTO: PROJETO BÁSICO DE ARQUITETURA		CLIENTE: PREFEITURA MUNICIPAL DE NOVO PROGRESSO	
OBRA: UNIDADE BÁSICA DE SAÚDE - PORTE I		OBRA: UNIDADE BÁSICA DE SAÚDE - PORTE I	
ARNALDO MOREBECK		PROJETO ESTRUTURAL	
PROJETO		PLANTA DE VIGAS BALDRAMES	
ARNALDO MOREBECK - CREA 17940 / 05		PREFEITURA MUNICIPAL DE NOVO PROGRESSO	
DATA: MARÇO/2022		ESCALA: INDICADA	
02		DESMOLDADO	