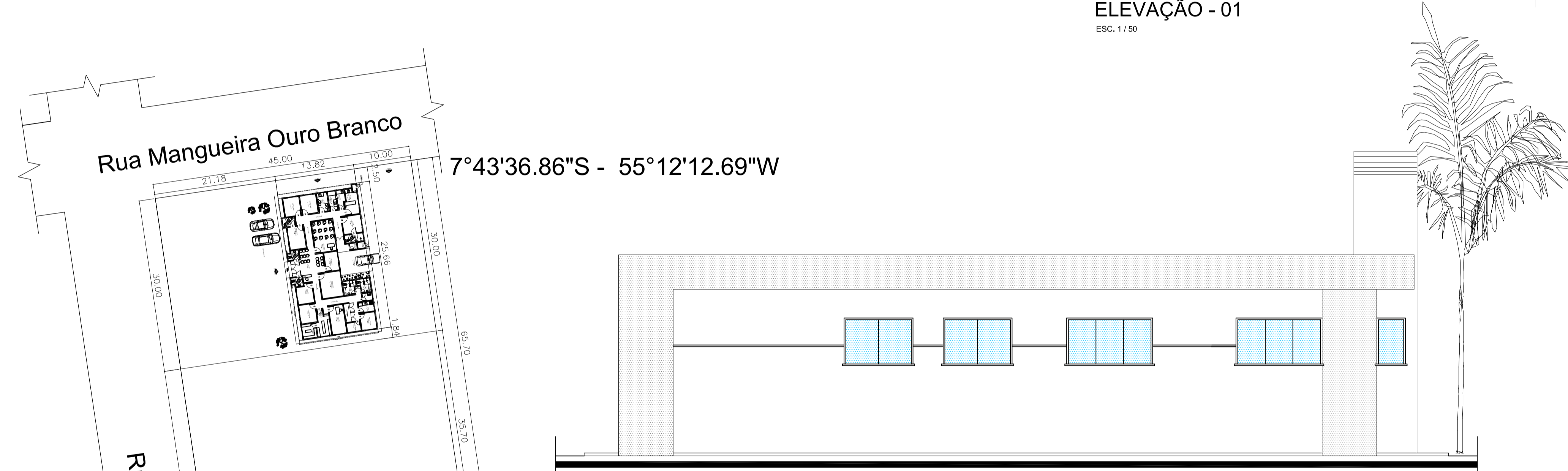
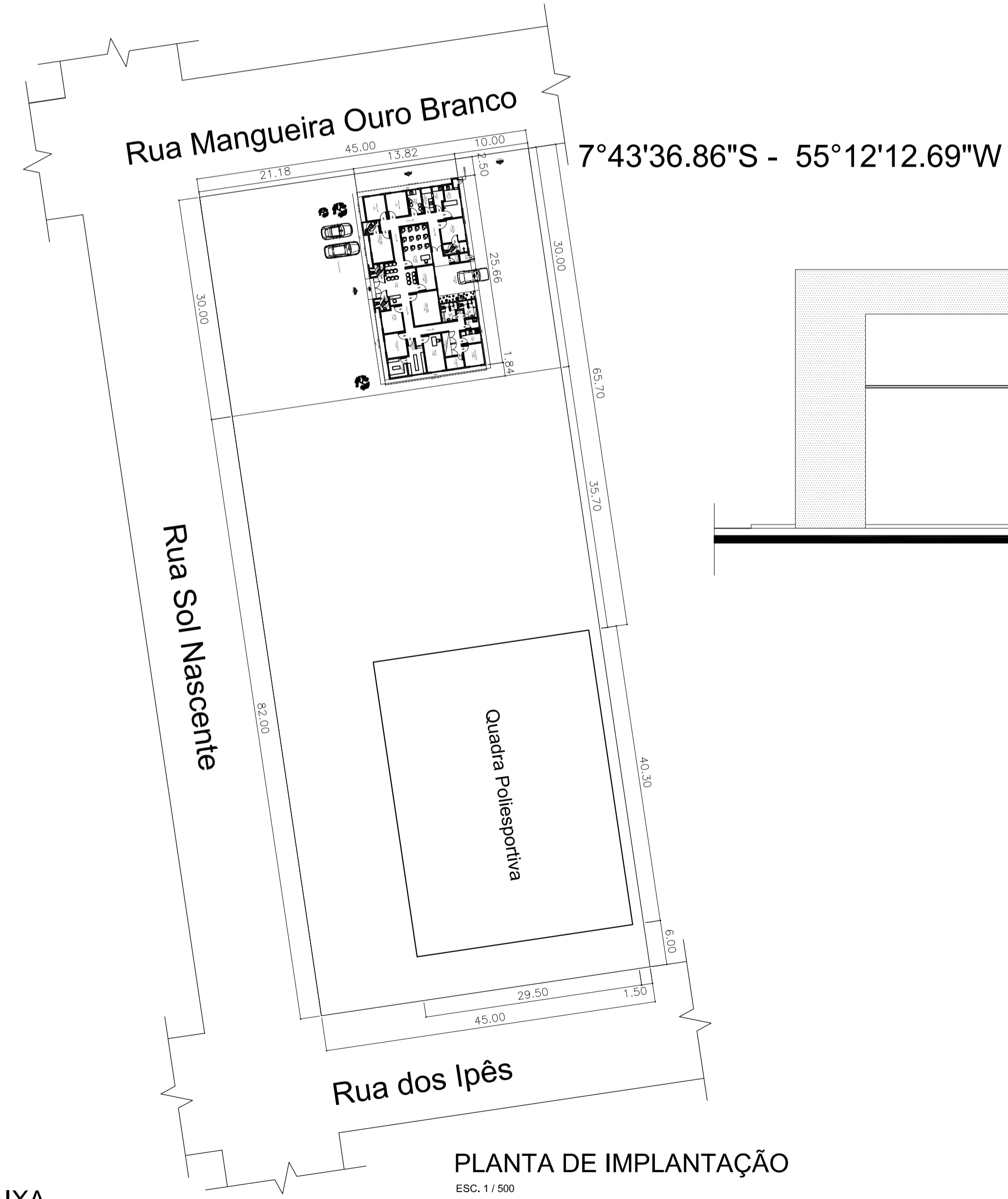


ELEVAÇÃO - 01
ESC. 1/50


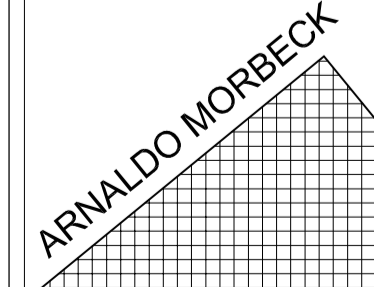


ELEVAÇÃO - 02
ESC. 1/50



PLANTA BAIXA
ESC. 1/50

PLANTA DE IMPLANTAÇÃO
ESC. 1/500

ASSUNTO: PROJETO BÁSICO DE ARQUITETURA			
OBRA: UNIDADE BÁSICA DE SAÚDE - PORTE I COMUNIDADE - VILA ISOL - KM 1000			
	CLIENTE: PREFEITURA MUNICIPAL DE NOVO PROGRESSO	01	
	OBRA: UNIDADE BÁSICA DE SAÚDE - PORTE I Comunidade Vila Isol - KM 1000		
PROJETO: ARNALDO MORBECK	CONTEÚDO: PROJETO ARQUITETÔNICO	DATA: MARÇO/2022	INDICADA DESENHO CAD
PROJETO: ARNALDO MORBECK	CONTEÚDO: PLANTA BAIXA, ELEVAÇÃO 01 / 02.	INDICADA	
PROJETO: ARNALDO MORBECK	CONTEÚDO: CREA 70452/02	PROJETO: PREFEITURA MUNICIPAL DE NOVO PROGRESSO	