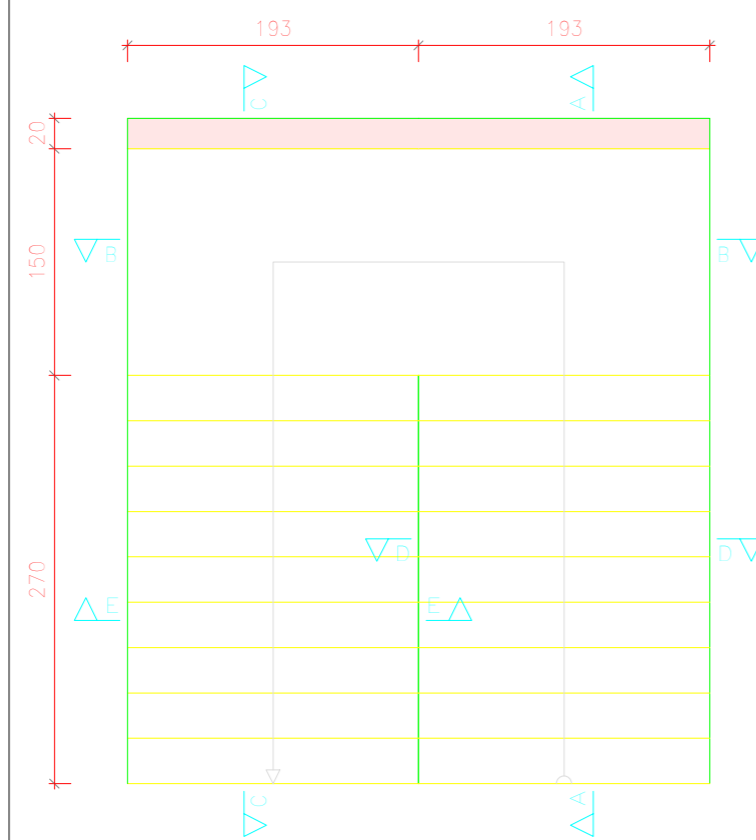
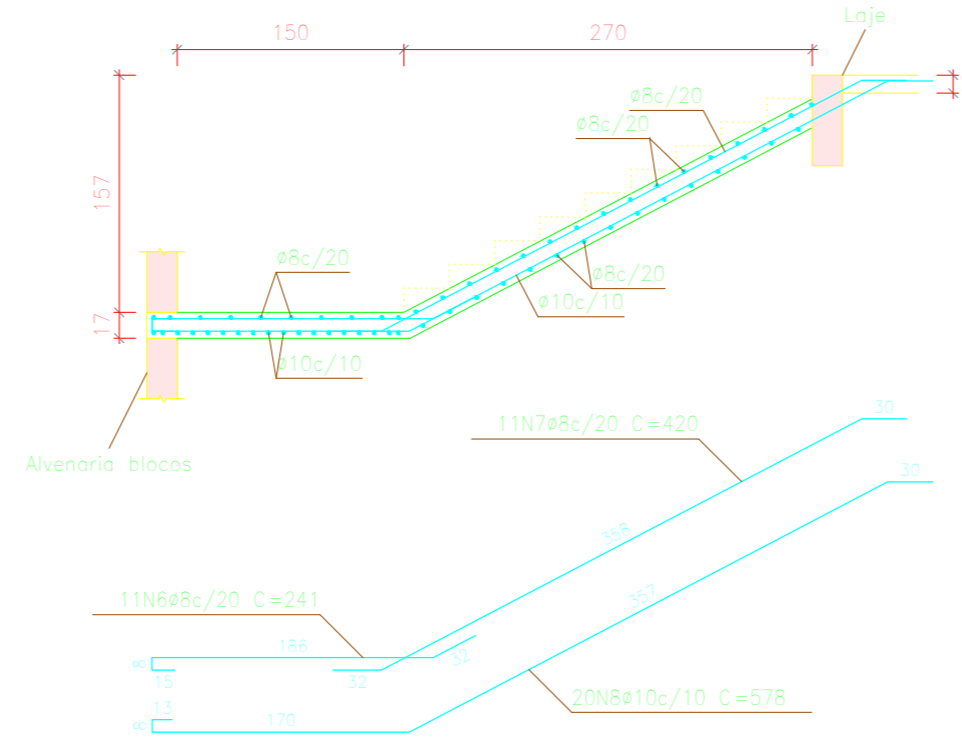


# Escada 1

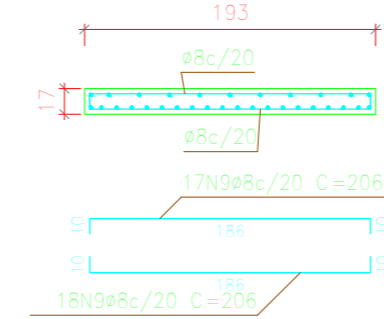
Tramo 1	
Geometria	
Largura	1,925 m
Espessura	0,17 m
Piso	0,300 m
Espelho	0,157 m
Desnível que vence	3,14 m
Nº de degraus	20
Piso final	LAJE PISO
Piso inicial	BALDRAME
Peso próprio	0,425 t/m <sup>2</sup>
Caracas	
Degraus (Realizado com bloco)	0,111 t/m <sup>2</sup>
Revestimento	0,100 t/m <sup>2</sup>
Guarda-corpos	0,300 t/m
Sobrecarga	0,300 t/m <sup>2</sup>
Material	
Concreto	
Aço	
Cob. geométrica	3,0 cm



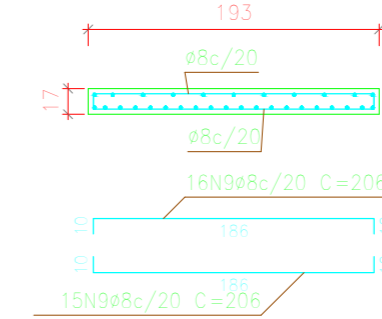
Seção C-C



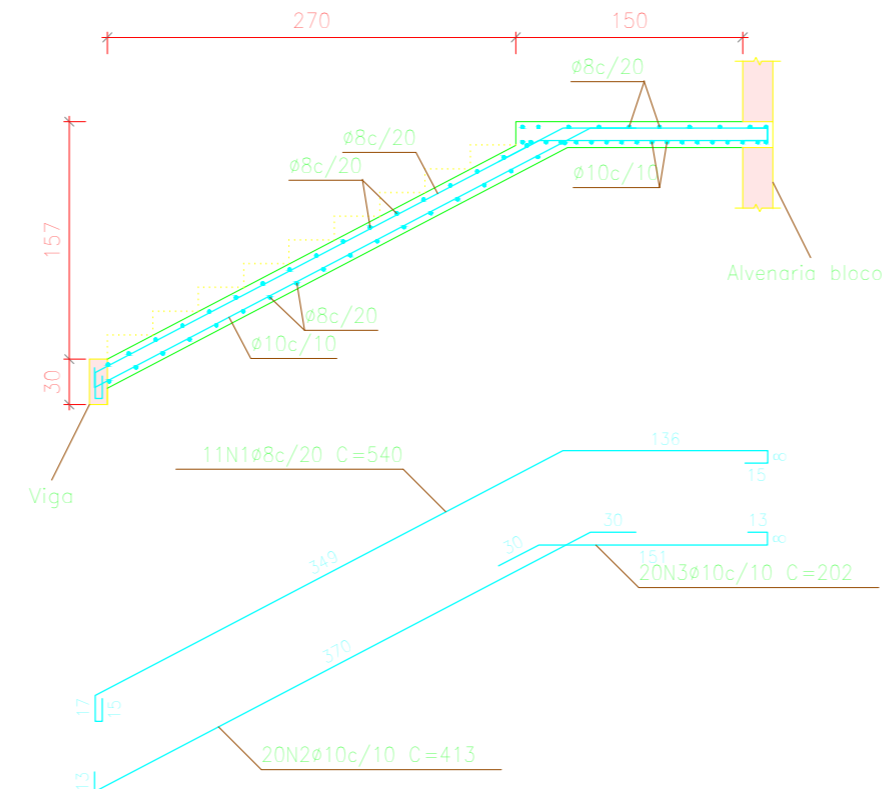
Seção D-D



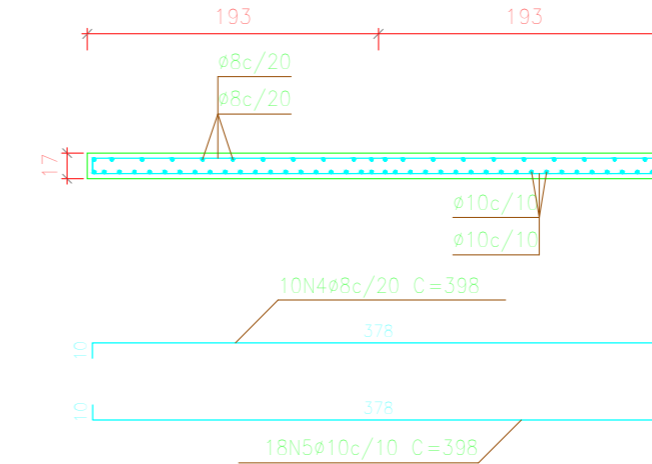
Seção E-E



Seção A-A



Seção B-B



Escala 1:50



ASSUNTO: DETALHAMENTO DA ESCADA  
 PROPRIETÁRIO: EMEFI Valdomiro Mendes Rodrigues  
 MUNICÍPIO - UF: Novo Progresso - PA LOCAL: Rua: Maria Valéria Rempel, Bairro: Cristo Rei.  
 DESENHO:  
 ÁREA AMPLIAÇÃO:  
 FOLHA: 23/23

RESPONSÁVEL TÉCNICO:  
**Araldo Morbeck Júnior**  
 Engenheiro Civil  
 CREA - 70430-GO  
 ESCALA: Indicadas  
 DATA: Nov./2022