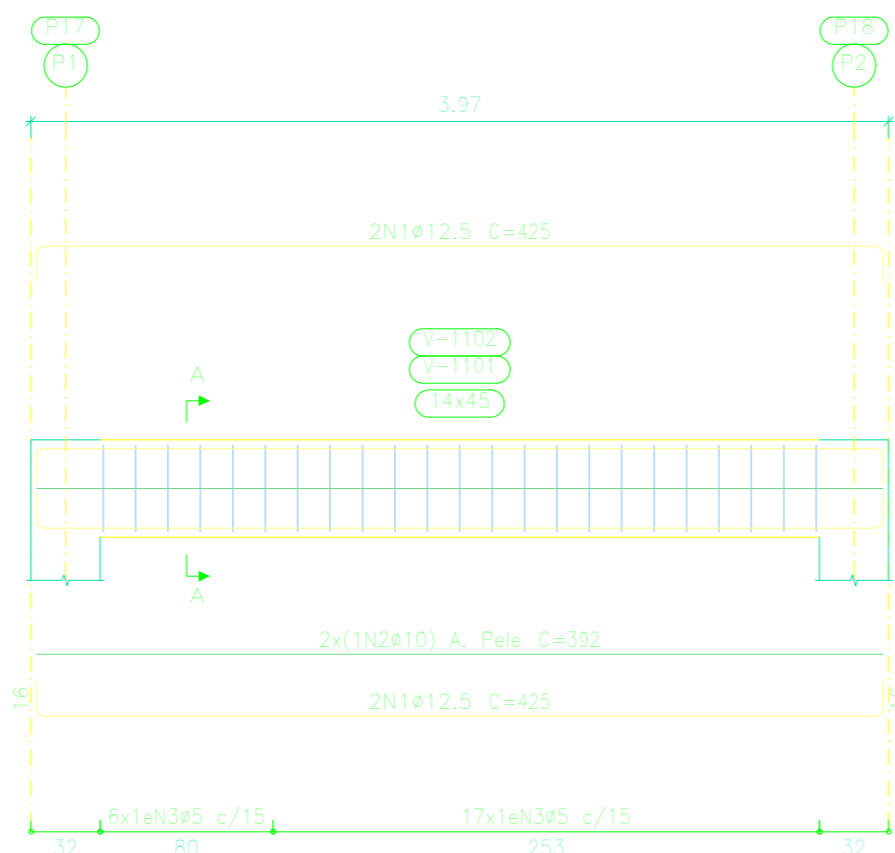
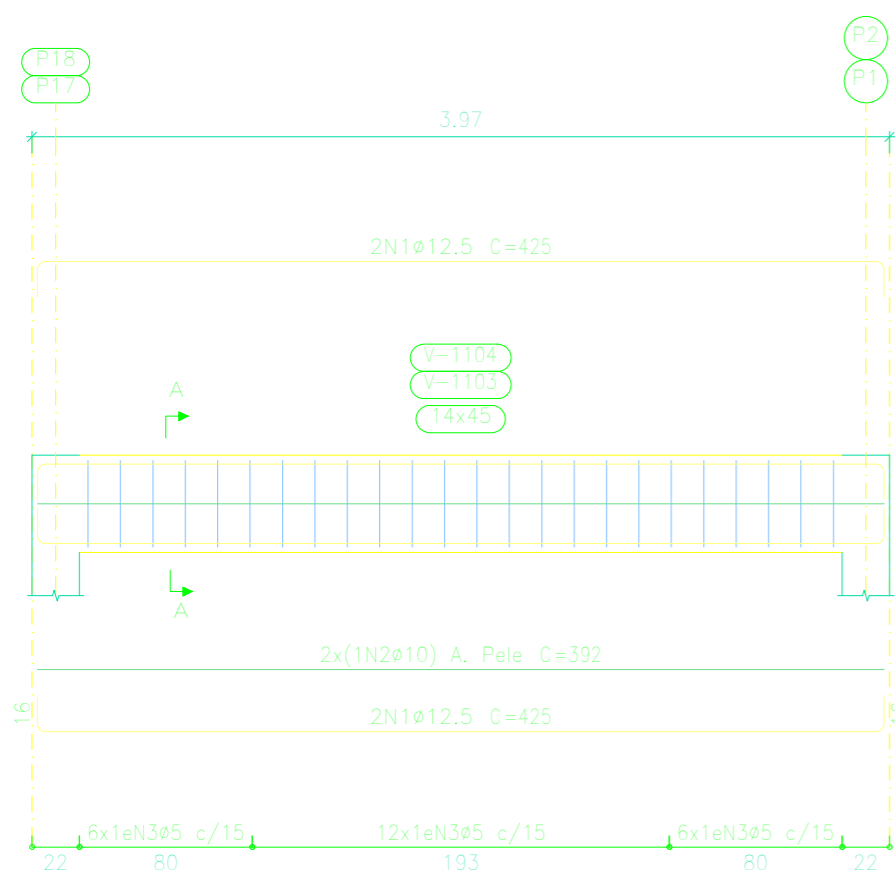


V 1
V 2
Escala: 1:35



Seção A

V 3
V 4
Escala: 1:35



Seção A

BASE CAIXA D'ÁGUA
 Desenho de vigas
 Concreto: C25, em geral
 Aço das barras: CA-50 e CA-60
 Aço dos estribos: CA-50 e CA-60



ASSUNTO: FÓRMAS E VIGAS DA BASE DA CAIXA D'ÁGUA
 PROPRIETÁRIO: EMEFI Valdomiro Mendes Rodrigues
 MUNICÍPIO - UF: Novo Progresso - PA
 LOCAL: Rua: Maria Valéria Rempel, Bairro: Cristo Rei
 DESENHO:
 ÁREA AMPLIAÇÃO:
 FOLHA: 19/23

RESPONSÁVEL TÉCNICO:
Amaldo Morbeck Júnior
 Engenheiro Civil
 CREA - 7043/D-GO
 ESCALA: Indicadas
 DATA: Nov./2022