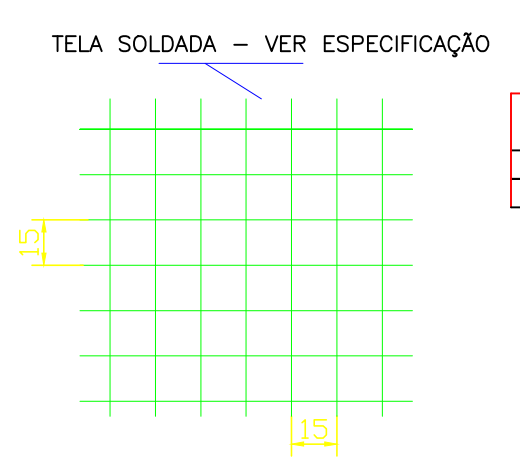


DET. TELA SOLDADA (DISTRIBUIÇÃO SUPERIOR LAJE)
ESC. 1:25

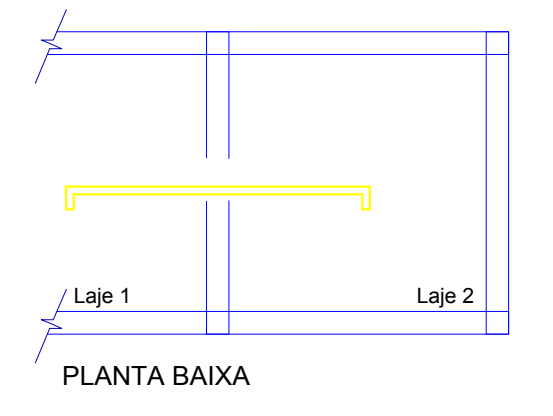
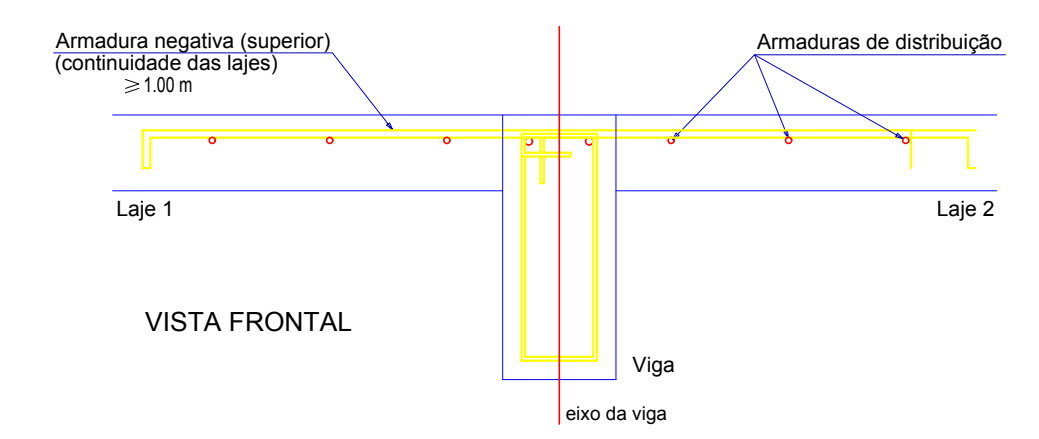
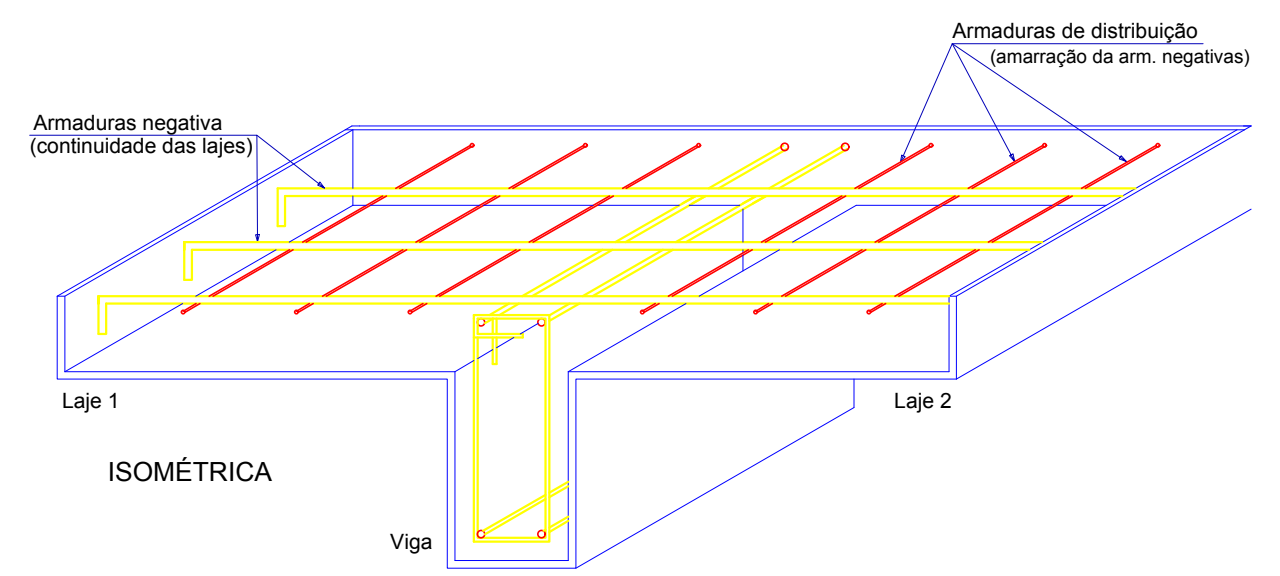


ESPECIFICAÇÃO DAS TELAS						
LAJES	DESIGNAÇÃO	LONG.	TRANSV.	LONG.	TRANSV.	RESO(kg/m ²)
B12	Q196	6,3	6,3	15	15	3,11
B16	Q196	6,3	6,3	15	15	3,11

RELAÇÃO DAS TRELIÇAS E ARMAÇÃO PRINCIPAL

LAJE	TRELIÇA	PI VIGOTAS
B12	TR 08644	2x8.00
B16	TR 12645	2x10.0

DETALHE DA ARMADURA DE SUPERIOR DE CONTINUIDADE DA LAJE E MONTAGEM DA ARMADURA DE DISTRIBUIÇÃO



LEGENDA

- PILAR QUE NASCE
- PILAR QUE CONTINUA
- PILAR QUE MORRE
- ELEVACÃO = 0 cm
- VIGA INVERTIDA