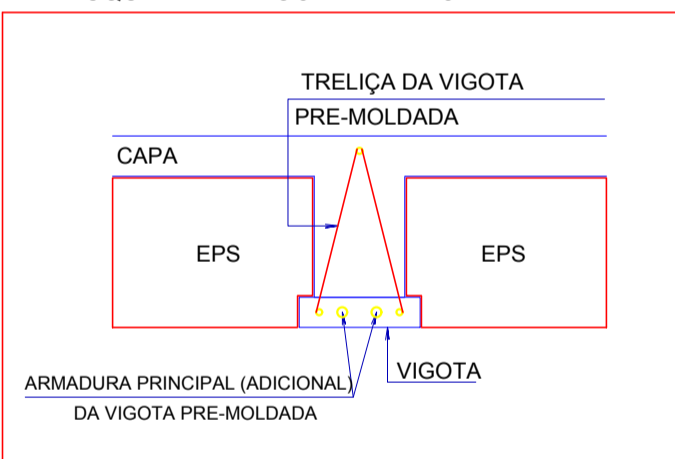


ESQUEMA DA VIGOTA PRÉ-MOLDADA

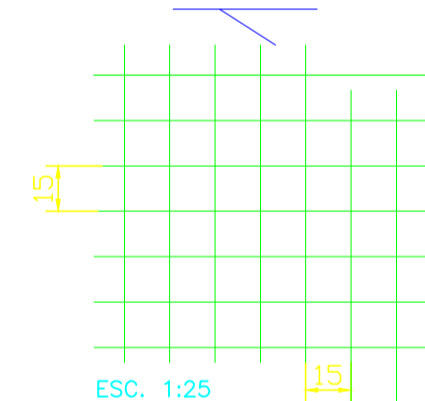


RELAÇÃO DAS TRELIÇAS E ARMAÇÃO PRINCIPAL

LAJE	TRELIÇA	P/VIGOTAS
B12	TR 08644	1a8.00

**DET. TELA SOLDADA (DISTRIBUIÇÃO SUPERIOR LAJE)**

TELA SOLDADA - VER ESPECIFICAÇÃO



ESPECIFICAÇÃO DAS TELAS

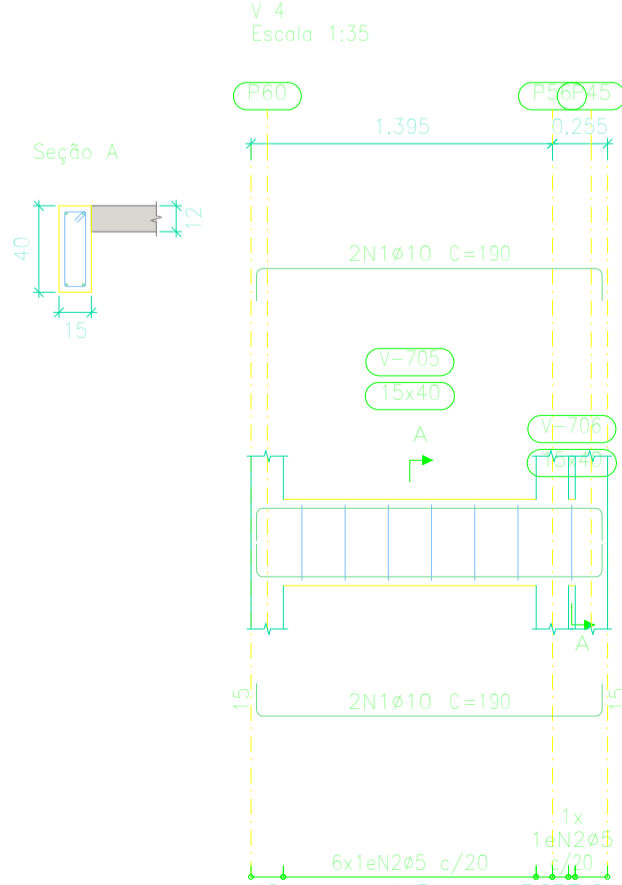
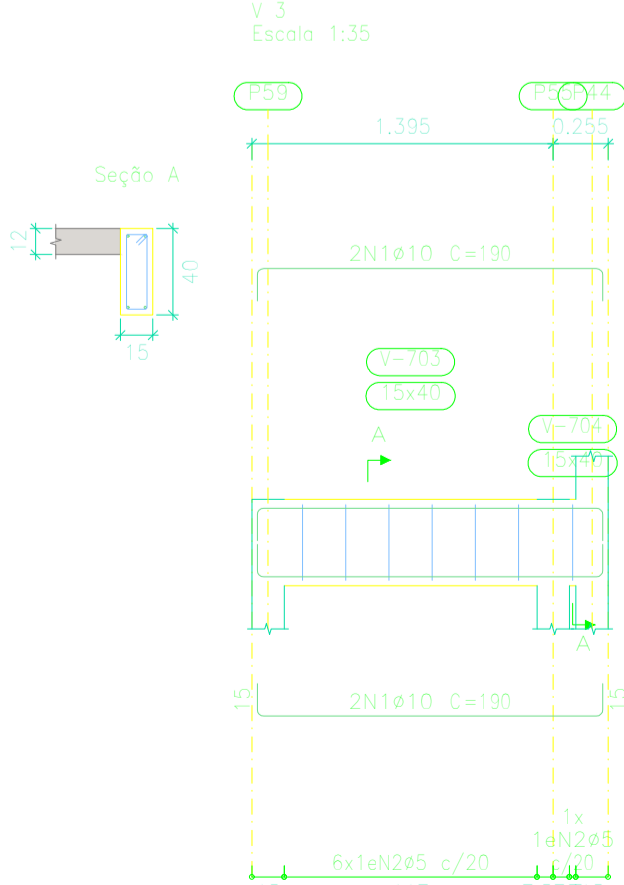
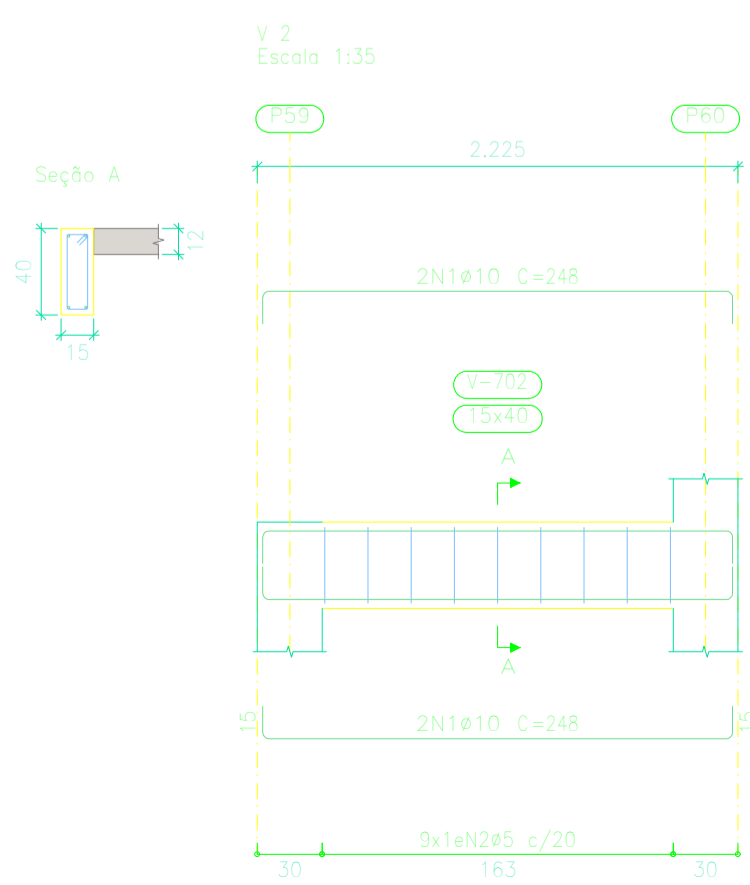
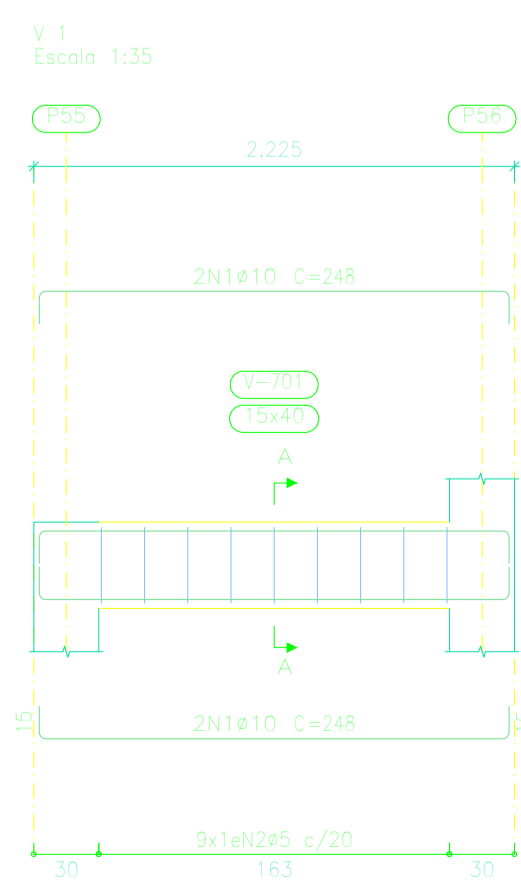
LAJES	DESIGNAÇÃO	LONG. (mm)	TRAVESS. (mm)	LONG. (mm)	TRAVESS. (mm)	PESO(kg/m <sup>2</sup> )
B12	G138	5,0	5,0	15	15	2,20

**LEGENDA**

- PILAR QUE NASCE
- PILAR QUE CONTINUA
- PILAR QUE MORRE
- ELEVAÇÃO = 0 cm
- VIGA INVERTIDA

Elemento	Pos.	Diam.	O.	Esquema (cm)	Comp. (cm)	Total (cm)	CA-50 (kg)	CA-60 (kg)	
V 1	1	ø10	4		248	992	6,1		
	2	ø5	9		98	882		1,4	
Total+10%							6,7	1,5	
V 2	1	ø10	4		248	992	6,1		
	2	ø5	9		98	882		1,4	
Total+10%							6,7	1,5	
V 3	1	ø10	4		190	760	4,7		
	2	ø5	7		98	686		1,1	
Total+10%							5,2	1,2	
V 4	1	ø10	4		190	760	4,7		
	2	ø5	7		98	686		1,1	
Total+10%							5,2	1,2	
							ø5:	0,0	5,4
							ø10:	23,8	0,0
							Total:	23,8	5,4

PATAMAR INTER. 02  
 Desenho de vigas  
 Concreto: C25, em geral  
 Aço das barras: CA-50 e CA-60  
 Aço dos estribos: CA-50 e CA-60



	ASSUNTO:	PATAMAR INTERMEDIARIO 02	RESPONSÁVEL TÉCNICO:
	PROPRIETÁRIO:	EMETEL Valdomiro Mendes Rodrigues	<b>Araldo Morbeck Júnior</b> Engenheiro Civil CREA: 70430-00
	MUNICÍPIO - UF:	NOVO PROGRESSO - PA	
	DESENHO:	LOCAL: Rua: Maria Valéria Ramalho Bairro: Cristal Br.	
ÁREA APLICAÇÃO:	FOLHA: 11/23	ESCALA: Indicadas	DATA: Nov./2022