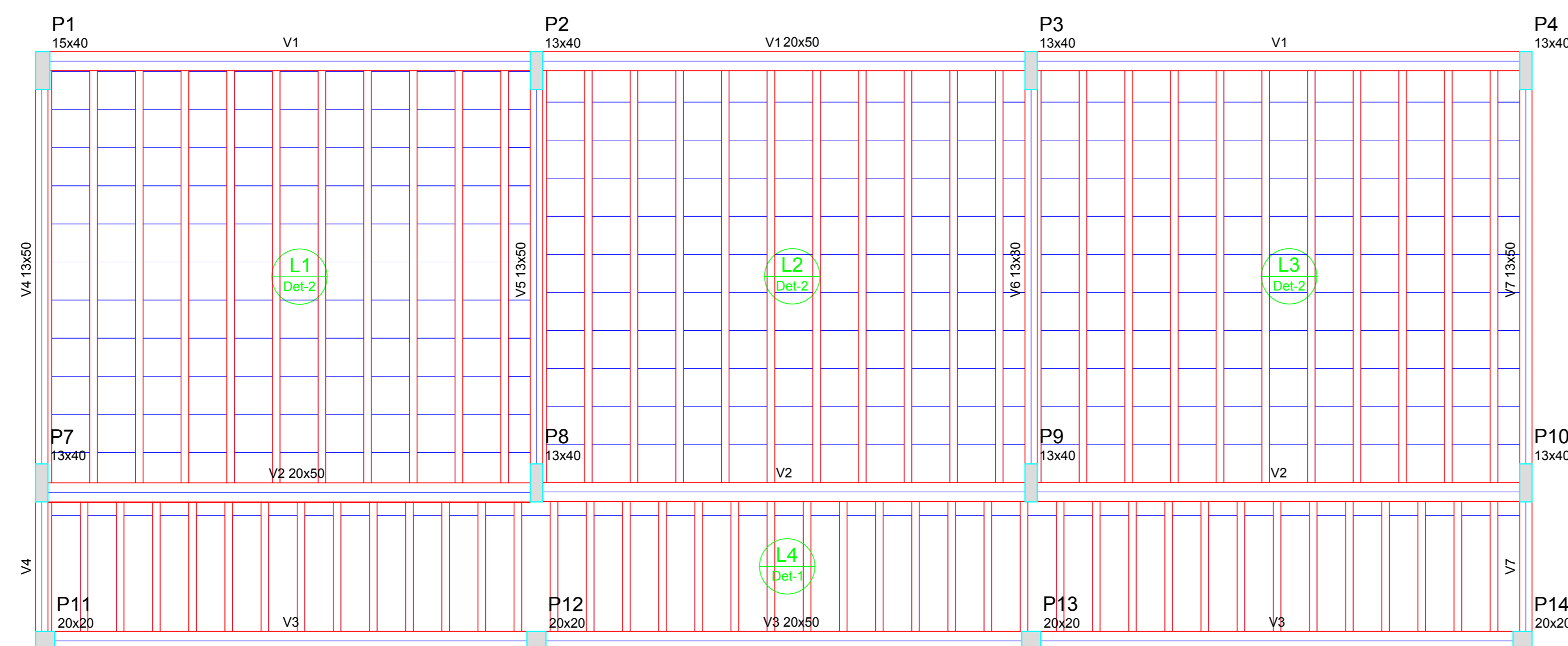


Vigas			
Nome	Seção (cm)	Elevação (cm)	Nível (cm)
V1	25x50	0	0
V2	20x30	0	0
V3	25x50	0	0
V4	13x50	0	0
V5	13x50	0	0
V6	13x30	0	0
V7	13x50	0	0
V8	13x30	0	0
V9	13x30	0	0
V10	13x30	0	0
V11	13x30	0	0
V12	13x50	0	0

Características dos materiais		
fk	Ecs	
(kgf/cm ²)	(kgf/cm ²)	
250	238000	

1 FORMAS DO PAVIMENTO NÍVEL 000
ESCALA 1/50

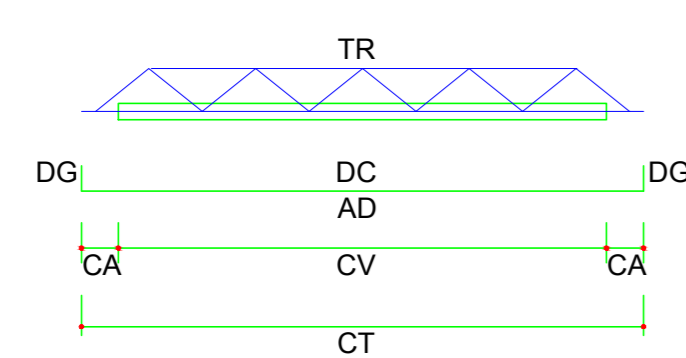


Vigas			
Nome	Seção (cm)	Elevação (cm)	Nível (cm)
V1	20x50	0	298.5
V2	20x50	0	298.5
V3	20x50	0	298.5
V4	13x50	0	298.5
V5	13x50	0	298.5
V6	13x30	0	298.5
V7	13x50	0	298.5

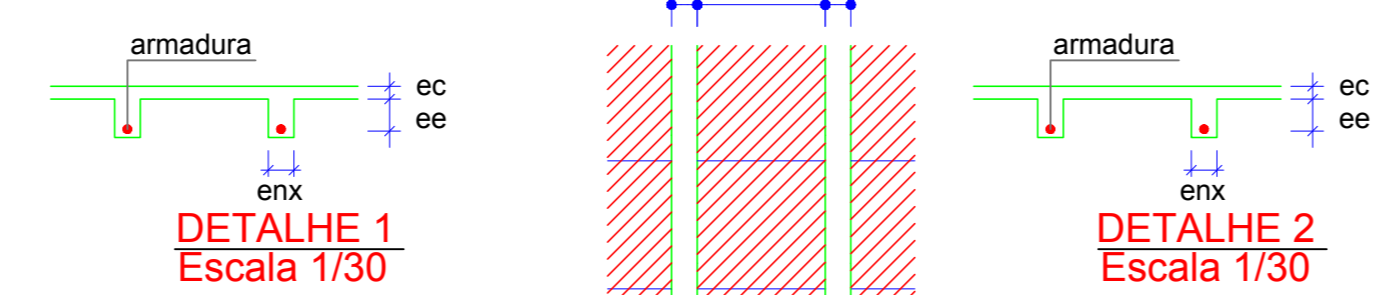
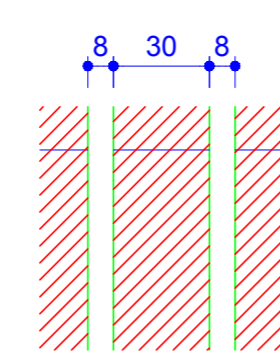
Características dos materiais		
fk	Ecs	
(kgf/cm ²)	(kgf/cm ²)	
250	238000	

Blocos de enchimento						
Detalhe	Tipo	Nome	Dimensões(cm)			Quantidade
			hb	bx	by	
1	EPS Unidirecional	B8/30/125	8	30	125	41
2	EPS Unidirecional	B12/40/40	12	40	40	363

2 FORMAS DO PAVIMENTO NÍVEL 298.5
ESCALA 1/50




LEGENDA	
CV	comprimento da vigota
CA	comprimento adicional da treliça
TR	tipo de treliça
CT	comprimento total da treliça
AD	armadura adicional
DC	comprimento da armadura adicional
DG	gancho da armadura adicional



Vigota pré-moldada						
Laje	Vigota	Quant.	Compr. (cm)	Compr. adic. (cm)	Armadura ec (cm)	Armadura adicional ee (cm)
L1	VP1	10	443	3	1Ø10.0 c/N	4 8 12
L2	VP2	10	443	3	1Ø10.0 c/N	4 8 12
L3	VP3	10	442	3	1Ø10.0 c/N	4 8 12
L4	VP4	40	146	3	1Ø10.0 c/N	4 8 8

ec: espessura capotamento de concreto fck
 enx: largura da nervura
 ee: espessura do enchimento

PROJETO ESTRUTURAL

	ASSUNTO: FÓRMA DOS PAVIMENTOS NÍVEIS 000 E 298.5 (BLOCO ADMINISTRATIVO) PROPOSTA: Prefeitura Municipal de Novo Progresso - PA Escola Lázaro Bulhões	RESPONSÁVEL TÉCNICO: Arnaldo Morbeck Júnior <small>Engenheiro de OBRAS CIVIS - TÁBUA 00</small>
MUNICÍPIO - UF: Novo Progresso - PA	LOCAL: Rua Maria Moura Azeite Magalhães Bairro: Jardim Paraíso	
DESENHO: 870,25 m ²	FOLHA: 09/22	ESCALA: Indicadas
		DATA: Nov./2022