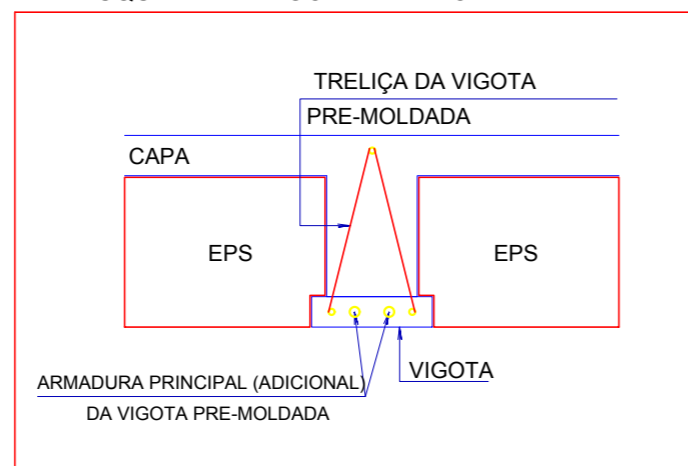


ESQUEMA DA VIGOTA PRÉ-MOLDADA

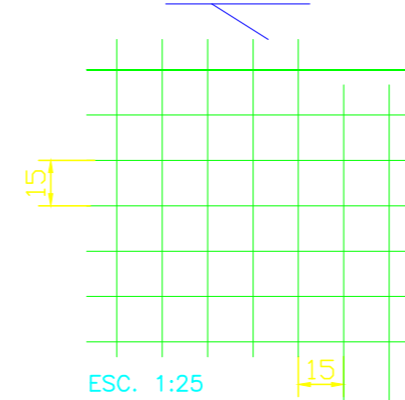


RELAÇÃO DAS TRELIÇAS E ARMAÇÃO PRINCIPAL

LAJE	TRELIÇA	PI VIGOTAS
B12	TR 08644	1ø8.00

DET. TELA SOLDADA (DISTRIBUIÇÃO SUPERIOR LAJE)

TELA SOLDADA - VER ESPECIFICAÇÃO



ESPECIFICAÇÃO DAS TELAS

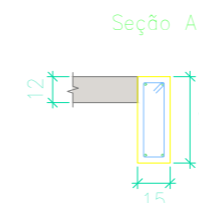
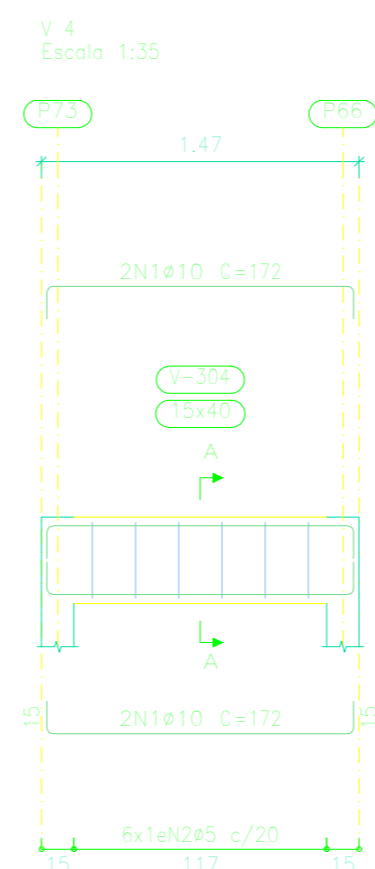
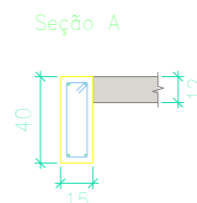
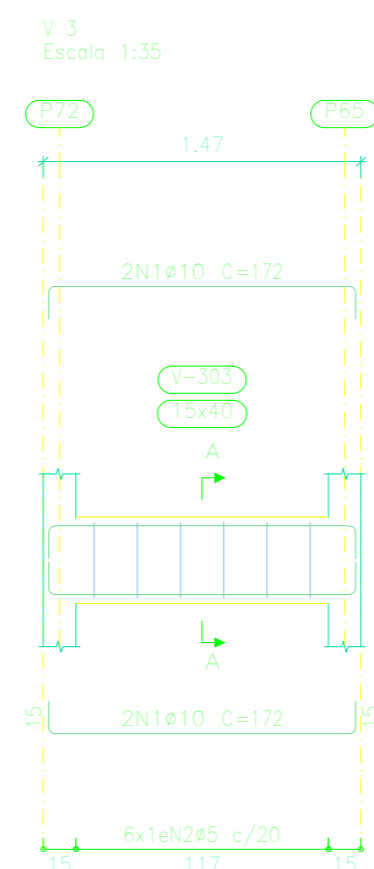
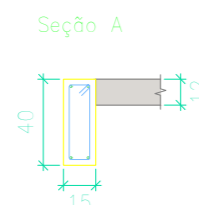
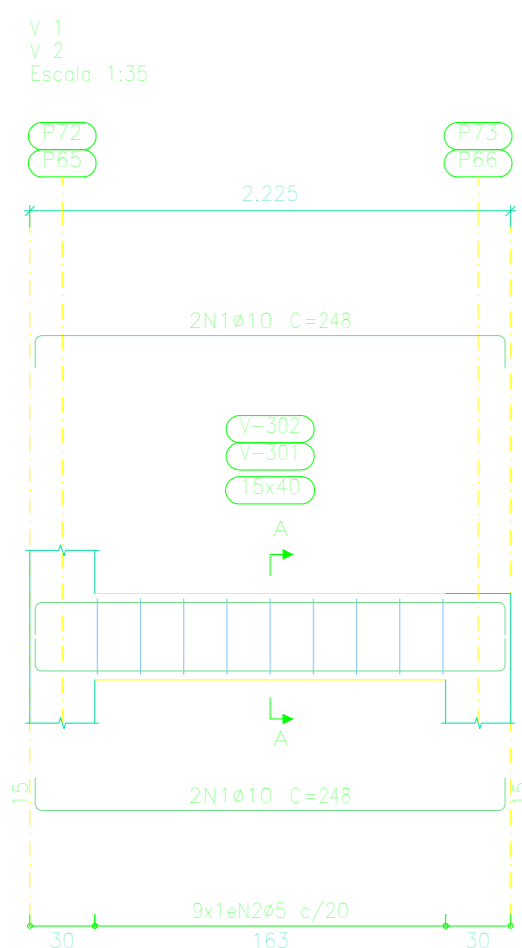
LAJES	DESIGNAÇÃO	BITOLA(mm)		ESPAÇAMENTO(cm)		PESO(kgf/m2)
		LONG.	TRANSV.	LONG.	TRANSV.	
B12	Q138	5,0	5,0	15	15	2.20

Elemento	Pos.	Diam.	Q.	Esquema (cm)	Comp. (cm)	Total (cm)	CA-50 (kg)	CA-60 (kg)	
V 1=V 2	1	ø10	4		248	992	6,1		
	2	ø5	9		98	882		1,4	
	Total+10%:							6,7	1,5
							(x2):	13,4	3,0
V 3	1	ø10	4		172	688	4,2		
	2	ø5	6		98	588		0,9	
	Total+10%:							4,6	1,0
V 4	1	ø10	4		172	688	4,2		
	2	ø5	6		98	588		0,9	
	Total+10%:							4,6	1,0
							ø5:	0,0	5,0
							ø10:	22,6	0,0
							Total:	22,6	5,0

PATAMAR INTER. 01
 Desenho de vigas
 Concreto: C25, em geral
 Aço das barras: CA-50 e CA-60
 Aço dos estribos: CA-50 e CA-60

LEGENDA

- PILAR QUE NASCE
- PILAR QUE CONTINUA
- PILAR QUE MORRE
- ELEVAÇÃO = 0 cm
- VIGA INVERTIDA



ASSUNTO: PATAMAR INTERMEDIARIO 01 RAMPA	RESPONSÁVEL TÉCNICO: Arnaldo Morbeck Júnior Engenheiro Civil CREA - 70430-GO
PROPRIETÁRIO: EMEFL Valdomiro Mendes Rodrigues	
MUNICÍPIO - UF: Novo Progresso - PA	LOCAL: Rua: Maria Valéria Rempel Bairro: Cristo Rei
DESENHO:	
ÁREA AMPLIAÇÃO:	FOLHA: 07/23
	ESCALA: Indicadas
	DATA: Nov./2022