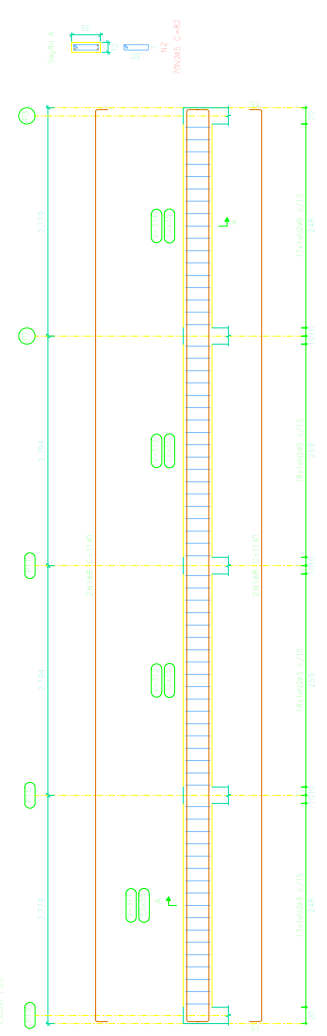
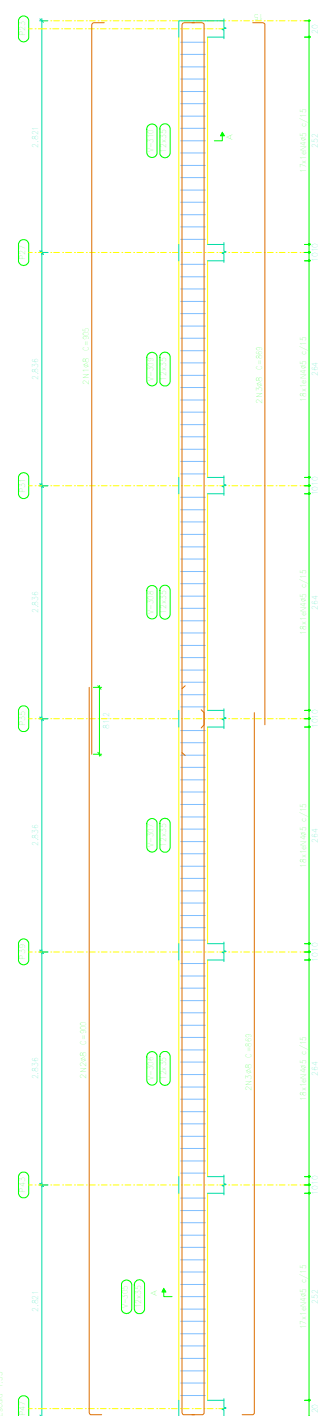


1-1,20
 Desenho de vigas
 Concreto: C20, em geral
 Aço das barras: CA-50 e CA-60
 Aço dos estribos: CA-50 e CA-60
 Escala vigas 1:35
 Escala seções 1:35
 Escala aberturas 1:35



Elemento	Pos.	Diam. (O.)	Esquadro (cm)	Compr. (cm)	Vol. (m³)	CA-50 (kg)	CA-60 (kg)
V-1 (1x1,20x25x4)	1	ø8	3	70	0,003	0,0	0,0
	2	ø5	2	80	0,001	0,0	0,0
					Vol. = 0,004	1,1	0,2
V-5	1	ø8	3	300	0,009	2,1	0,0
	2	ø8	2	300	0,006	1,5	0,0
	3	ø8	2	863	0,023	5,7	0,0
	4	ø5	100	80	0,008	2,0	0,0
				Vol. = 0,046	9,3	15,0	
V-9	1	ø8	3	1150	0,034	8,5	0,0
	2	ø5	70	80	0,008	2,0	0,0
					Vol. = 0,042	10,5	0,0
				Vol. = 0,076	18,9	0,0	
				Vol. = 0,002	0,5	25,7	
				Vol. = 0,002	0,5	25,7	
				Total	57,3	25,7	



PROJETO ESTRUTURAL - ARQUIBANCADA

	ASSINTE: FÓRMAS E VIGAS NÍVEL + 1,20 LADO DIREITO	RESPONSÁVEL TÉCNICO:	
	PROPRIETÁRIO: PREFEITURA MUNICIPAL DE NOVO PROGRESSO E.M.E.F. TANCREDO NEVES		
	REVISOR - UF: PA Município: NOVO PROGRESSO - PA	LOCAL: Rua Du Pin eis, 1000 Av. Brasil Bairro: Santa Helena	Armando Morbeck Junior Engenheiro Civil CREA: 17600/PA-0001
	DATA APLICAÇÃO: 06/11	ESCALA: Indicadas	ANO: 2022