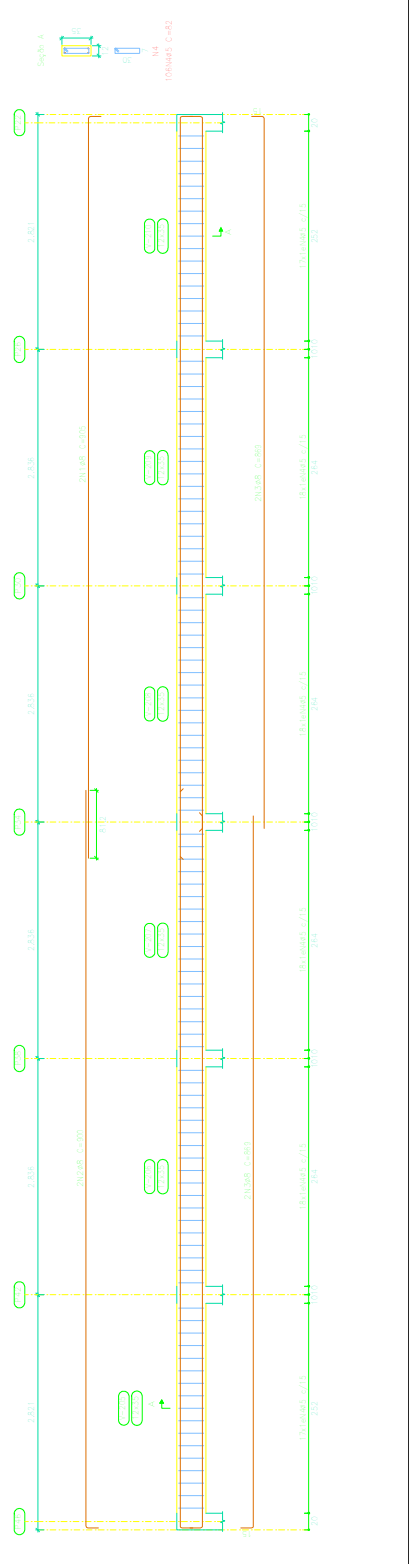


e = 0,20  
 Desenho de vigas  
 Concreto: C20, em geral  
 Aço das barras: CA-50 e CA-60  
 Aço dos estribos: CA-50 e CA-60  
 Escala vigas 1:35  
 Escala seções 1:35  
 Escala aberturas 1:35

Elemento	Pos.	Diam.	Q.	Esquema (cm)	Comp. (m)	Tota (m)	CA-50 (kg)	CA-60 (kg)
V 1a	1	Ø8	1	[Diagram]	125	220	0,0	
	2	Ø8	1	[Diagram]	62	244		0,4
						Tota	176,2	0,4
						(x4)	6,8	1,6
V 2a	1	Ø8	1	[Diagram]	505	1811	7,1	
	2	Ø8	1	[Diagram]	505	1850	7,1	
	3	Ø8	1	[Diagram]	89	3474		10,7
	4	Ø8	1	[Diagram]	82	8502		13,4
					Tota	1159	10,7	13,4
V 3a	1	Ø8	1	[Diagram]	145	480	18,0	
	2	Ø8	1	[Diagram]	82	3740		9,0
					Tota	1020	18,0	9,0
					Ø8	10,2	18,0	
					Ø6	33,3	0,0	
					Tota	33,3	0,0	



**PROJETO ESTRUTURAL - ARQUIBANCADA**

	<b>ASSINA:</b> FÓRMAS E VIGAS NÍVEL + 0,80 LADO DIREITO	<b>RESPONSÁVEL TÉCNICO:</b> Arnaldo Morbeck Júnior Engenheiro Civil CRB: 16600/0
	<b>PROPOSTA:</b> PREFEITURA MUNICIPAL DE NOVO PROGRESSO E.M.E.F. TANCREDO NEVES	<b>LOCAL:</b> Rua Frei João, s/n, Av. Brasil Novo Progresso - PA CEP: 01000-000
<b>DESENHO:</b>	<b>ÁREA APROVAÇÃO:</b>	<b>DATA:</b> 04/11 <b>INDICADAS:</b>
		<b>DATA:</b> Jul/2022