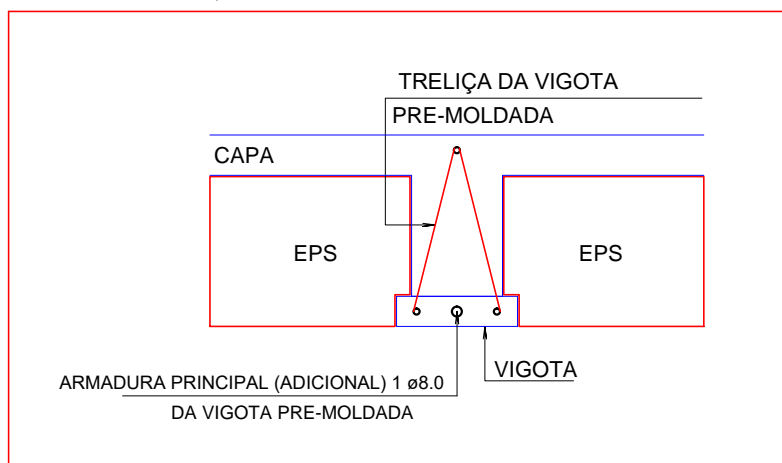
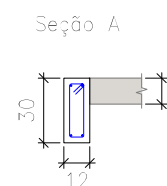
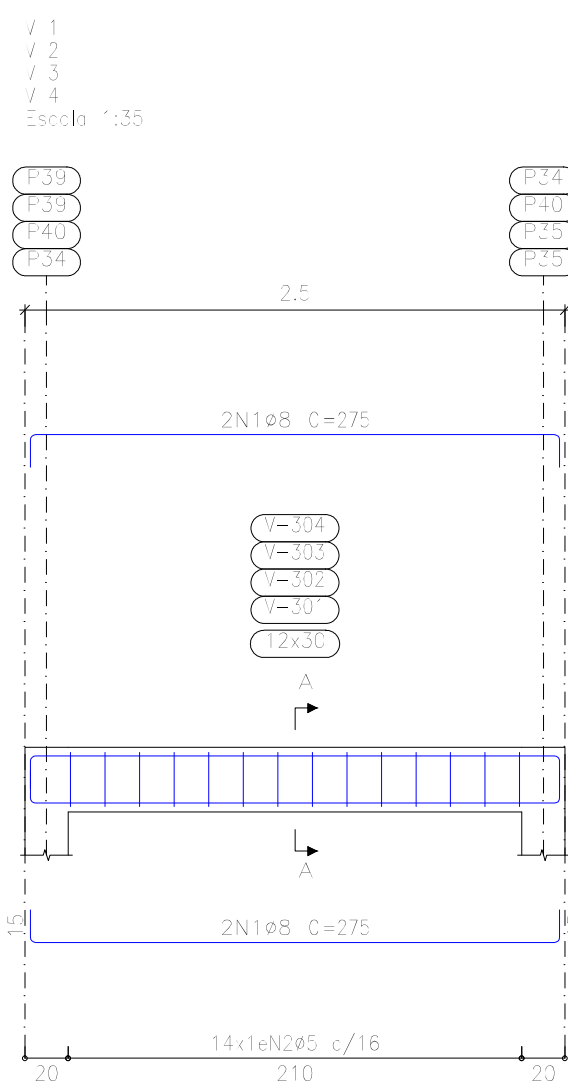


ESQUEMA DA VIGOTA PRÉ-MOLDADA



RELAÇÃO DAS TRELIÇAS E ARMAÇÃO PRINCIPAL DA VIGOTA

LAJE	TRELIÇA	P/ VIGOTAS
B12	TR 08644	2ø8.00



Elemento	Pos.	Diam.	Q.	Esquema (cm)	Comp. (cm)	Total (cm)	CA-50 (kg)	CA-60 (kg)	
V 1=V 2=V 3=V 4	1	ø8	4		275	1100	4.3		
	2	ø5	14		72	1008		1.6	
Total - 10% (v4):							4.7	1.8	
							ø5:	0.0	7.2
							ø8:	19.8	3.0
Total:							19.8	7.2	

Resumo Aço Desenho de vigas	Comp. total (m)	Peso + 10% (kg)	Total
CA-50	ø8	44.0	19
CA-60	ø5	40.3	7
Total			26

BASE CAIXA D'AGUA				
Elemento	Formas (m2)	Superfície (m2)	Volumen (m3)	Barros (kg)
Lajes de vigotas	-	5.08	0.390	3
Vigas	4.03	1.01	0.360	26
Pilares	8.64	-	0.440	44
Total	-	6.09	1.190	73
Índices (por m2)	-	-	0.190	11.68
Superfície total: 6.25 m2				

BASE CAIXA D'AGUA
 Piso
 Mf: Momento fletor de cálculo por metro de largura (kgf x m/m)
 V: Esforço cortante de cálculo por metro de largura (kgf/m)
 Escala: 1:50

Tabela de características de lajes de vigotas (Grupo 3)
 LAJE DE VIGOTAS DE CONCRETO
 Altura do bloco/moldes: 7 cm
 Espessura mínima da compressão: 5 cm
 Entre-eixos: 42 cm
 Bloco/Moldes: De poliestireno
 Largura da nervura: 12 cm
 Volume de concreto: 0,077 m3/m2
 Peso próprio: 0,9 t/m2 (Simples), 0,23 t/m2 (Duplo)
 Nota: Consulte os detalhes referentes a juntas com lajes de estrutura principal e das zonas maciças.

LEGENDA

- PILAR QUE NASCE
- PILAR QUE CONTINUA
- PILAR QUE MORRE
- ELEVAÇÃO = 0 cm
- VIGA INVERTIDA

BASE CAIXA D'AGUA
 Desenho de vigas
 Concreto: C20, em geral
 Aço das barras: CA-50 e CA-60
 Aço dos estribos: CA-50 e CA-60
 Escala vigas 1:35
 Escala seções 1:35
 Escala aberturas 1:35

PROJETO ESTRUTURAL



ASSUNTO: FÔMA E VIGAS DA BASE CAIXA D'ÁGUA
 PROPRIETÁRIO: PREFEITURA MUNICIPAL DE NOVO PROGRESSO
 MUNICÍPIO - UF: Novo Progresso - PA LOCAL: End.: Av. Zé Bento, nº s/n, Q.920, Lote 01 Bairro: Distrito de Santa Júlia
 DESENHO:
 ÁREA AMPLIAÇÃO: FOLHA: 11/12 ESCALA: Indicadas DATA: SET/2021

RESPONSÁVEL TÉCNICO:
Arnaldo Morbeck Júnior
 Engenheiro Civil
 CREA - 70430-D-00