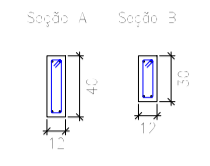
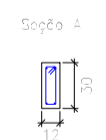
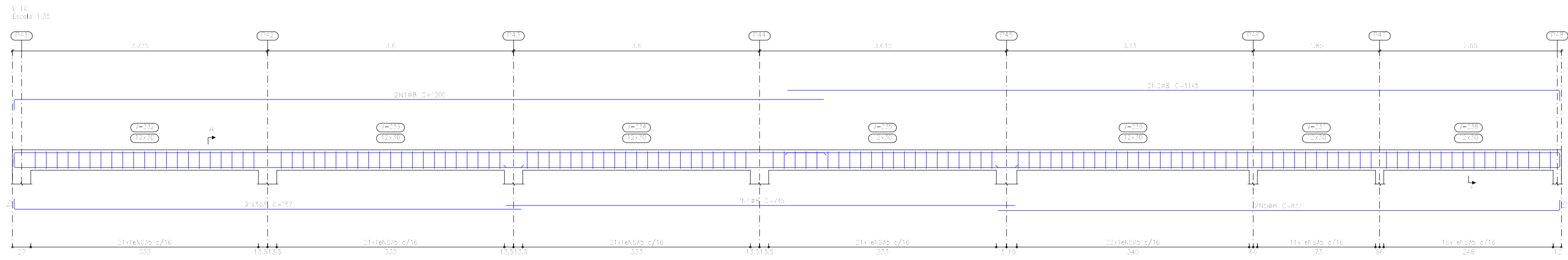



**RESPALDO**  
 Desenho de vigas  
 Concreto: C20, em geral  
 Aço das barras: CA-50 e CA-60  
 Aço dos estribos: CA-50 e CA-60  
 Escala vigas 1:35  
 Escala seções 1:35  
 Escala aberturas 1:35



Elemento	Pos.	Diam.	Q.	Esquema (cm)	Comp. (cm)	Total (cm)	CA-50 (kg)	CA-60 (kg)	
V 9	1	Ø10	2	1150	1185	2330	14,4		
	2	Ø10	2	1180	1195	2390	14,7		
	3	Ø10	2	762	782	1524	9,4		
	4	Ø10	2	818	757	1514	9,3		
	5	Ø10	2	818	839	1678	10,3		
	6	Ø5	69	7	92	6348		10,0	
	7	Ø5	52	7	72	3744		5,9	
Total+10%:							63,9	17,5	
V 10	1	Ø8	4	352	352	1408	5,5		
	2	Ø5	18	72	72	1296		2,0	
Total+10%:							6,2	2,2	
V 11=V 13=V 30 V 31	1	Ø8	4	275	275	1100	4,3		
	2	Ø5	14	72	72	1008		1,6	
Total+10%:							3,4	1,1	
(4):							13,6	4,4	
V 12	1	Ø8	4	222	222	888	3,5		
	2	Ø5	11	72	72	792		1,2	
Total+10%:							3,9	1,3	
V 14	1	Ø8	2	1145	1200	2400	9,5		
	2	Ø8	2	1145	1145	2290	9,0		
	3	Ø8	2	745	757	1514	6,0		
	4	Ø8	2	745	745	1490	5,3		
	5	Ø8	2	818	837	1674	6,5		
	6	Ø5	133	72	72	9576		15,0	
Total+10%:							40,7	16,5	
							Ø5:	0,0	41,9
							Ø8:	64,4	0,0
							Ø10:	63,9	0,0
							Total:	128,3	41,9



**PROJETO ESTRUTURAL**



ASSUNTO: VIGAS DE RESPALDO PARTE 02	RESPONSÁVEL TÉCNICO:  Amaldo Morbeck Júnior Engenheiro Civil CREA - 7043/D-00
PROPRIETÁRIO: PREFEITURA MUNICIPAL DE NOVO PROGRESSO	LOCAL: End.: Av. Zé Bento, nº s/n, Q.920, Lote 01 Novo Progresso - PA Bairro: Distrito de Santa Xúlia
MUNICÍPIO - UF: Novo Progresso - PA	ÁREA AMPLIAÇÃO:
DESENHO:	FOLHA: 09/12
	ESCALA: Indicadas
	DATA: SET/2021