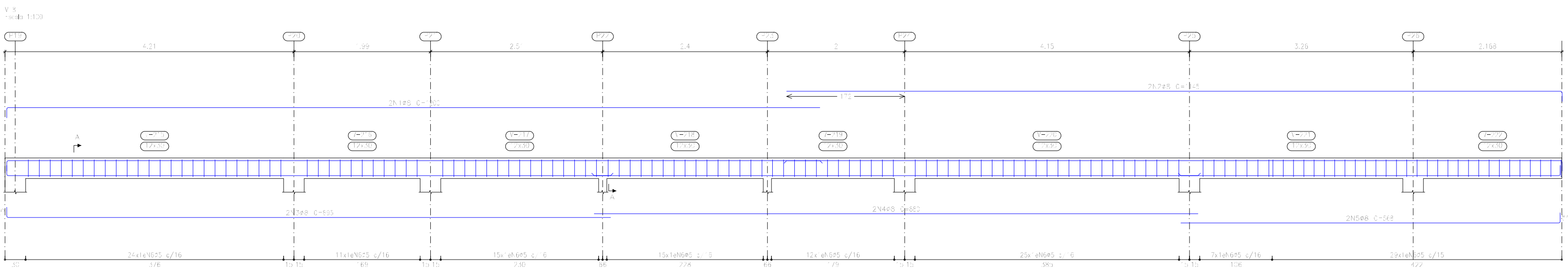



RESPALDO
 Desenho de vigas
 Concreto: C20, em geral
 Aço das barras: CA-50 e CA-60
 Aço dos estribos: CA-50 e CA-60
 Escala vigas 1:35
 Escala seções 1:35
 Escala aberturas 1:35



Elemento	Pos.	Diam.	Q.	Esquema (cm)	Comp. (cm)	Total (cm)	CA-50 (kg)	CA-60 (kg)
V 1	1	Ø8	2		1200	2400	9.5	
	2	Ø8	2		1125	2250	8.9	
	3	Ø8	2		395	790	7.1	
	4	Ø8	2		380	760	8.9	
	5	Ø8	2		566	1132	4.5	
	6	Ø5	136			72	9752	
Total+10%:							40.6	16.9
V 2	1	Ø8	2		154	308	1.2	
	2	Ø8	2		153	306	1.2	
	3	Ø5	8		72	576		0.9
Total+10%:							2.6	1.0
V 3=V 6	1	Ø8	4		372	1488	5.9	
	2	Ø5	18		72	1296		2.0
Total+10%:							8.5	2.2
(x2):							17.0	4.4
V 4	1	Ø8	4		172	688	2.7	
	2	Ø5	7		72	504		0.8
Total+10%:							3.0	0.9
V 5	1	Ø8	4		172	688	2.7	
	2	Ø5	7		72	504		0.8
Total+10%:							3.0	0.9
V 7	1	Ø8	2		155	310	1.2	
	2	Ø8	2		153	306	1.2	
	3	Ø5	8		72	576		0.9
Total+10%:							2.6	1.0
V 8	1	Ø8	2		1200	2400	9.5	
	2	Ø8	2		1145	2290	9.0	
	3	Ø8	2		395	790	7.1	
	4	Ø8	2		380	760	8.9	
	5	Ø8	2		566	1132	4.5	
	6	Ø5	136		72	936		15.6
Total+10%:							40.7	17.2
Ø5:							2.0	42.3
Ø8:							105.5	0.0
Total:							105.5	42.3

PROJETO ESTRUTURAL



ASSUNTO: VIGAS DE RESPALDO PARTE 01		RESPONSÁVEL TÉCNICO:
PROPRIETÁRIO: PREFEITURA MUNICIPAL DE NOVO PROGRESSO		Arnaldo Morbeck Júnior Engenheiro Civil CREA - 70439/DGO
MUNICÍPIO - UF: Novo Progresso - PA	LOCAL: End.: Av. Zé Bento, nº s/n, Q.920, Lote 01 Bairro: Distrito de Santa Zúlia	
DESENHO:	ÁREA AMPLIAÇÃO:	DATA: SET/2021
FOLHA: 08/12	ESCALA: Indicadas	