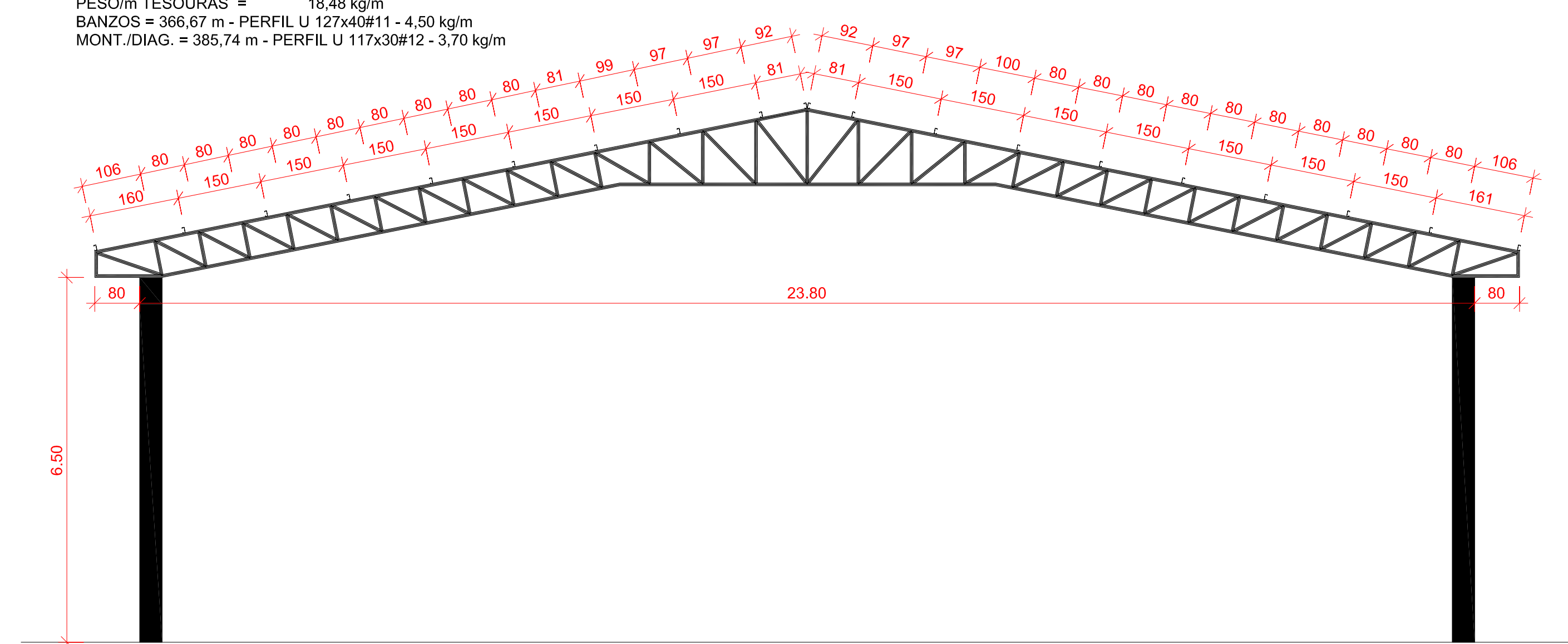


7 TESOURAS  
 PESO TOTAL = 3078 kg  
 PESO/m TESOURAS = 18,48 kg/m  
 BANZOS = 366,67 m - PERFIL U 127x40#11 - 4,50 kg/m  
 MONT./DIAG. = 385,74 m - PERFIL U 117x30#12 - 3,70 kg/m

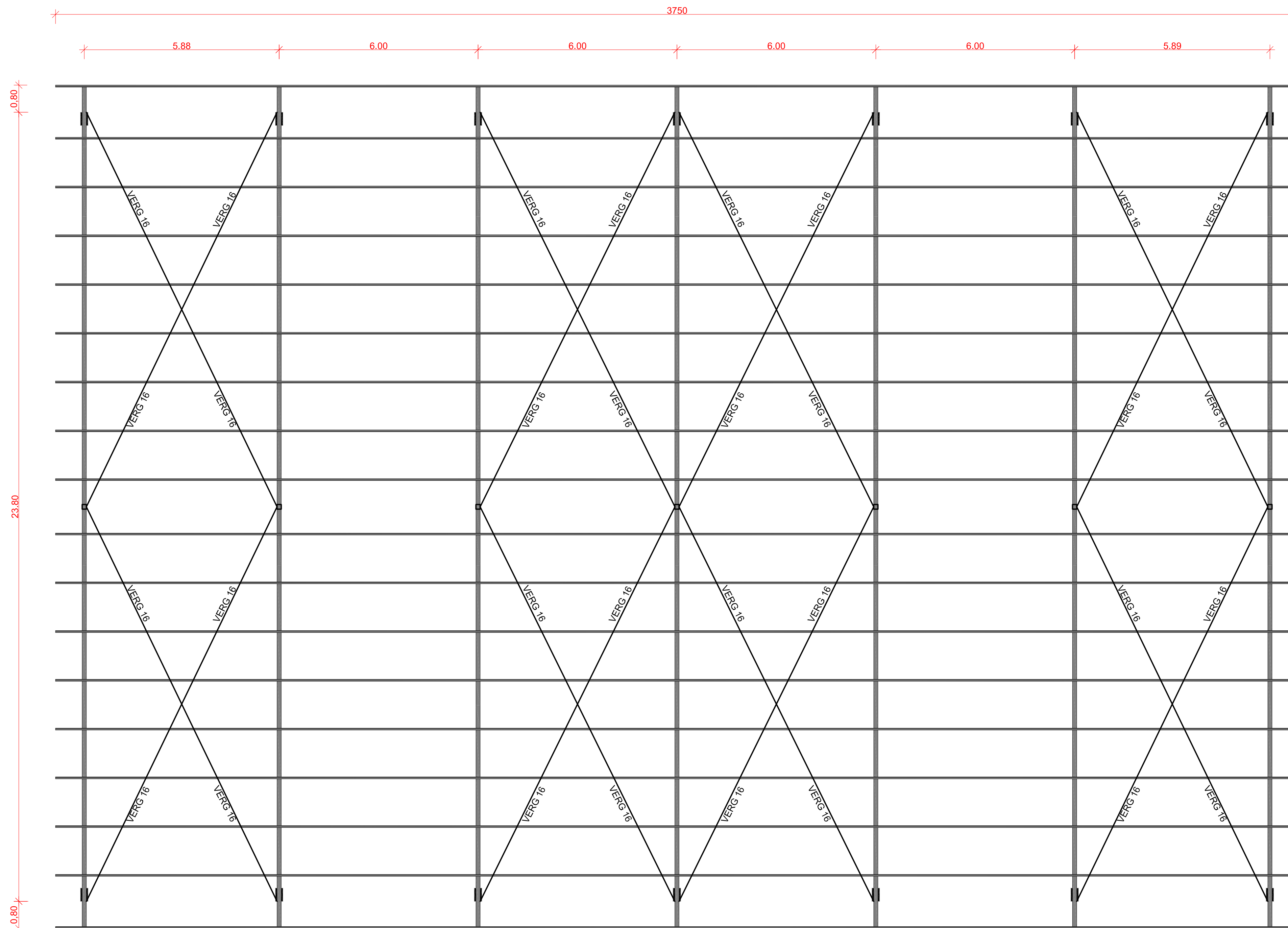


2 Vista Frontal  
 Esc.: 1/75



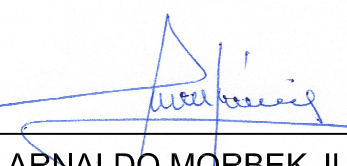
7 TESOURAS  
 PESO TOTAL = 3078 kg  
 PESO/m TESOURAS = 18,48 kg/m  
 BANZOS = 366,67 m - PERFIL U 127x40#11 - 4,50 kg/m  
 MONT./DIAG. = 385,74 m - PERFIL U 117x30#12 - 3,70 kg/m

PESO TOTAL TERÇAS = 2572,5 kg  
 TERÇAS = 750 m - PERFIL PERFIL U 75x40x15#12 - 3,43 kg/m

PESO TOTAL CONTRAVENTAMENTO = 334,41 kg  
 CONTRAVENTAMENTO = 211,92 m PERFIL VERGALHAO 5/8" - 1,578 kg/m



1 Planta de Locação das Tesouras  
 Esc.: 1/75

 <b>PREFEITURA MUNICIPAL DE NOVO PROGRESSO</b> Travessa Belém, 768 - Jardim Europa - Novo Progresso - PA	
<b>Projeto Estrutura Metálica</b>	
Nº Folha <b>06</b>	
Obra: Quadra Poliesportiva Coberta End.: Av. São João Batista eq. Travessa Antônio Distrito: Riozinho das Arraias Cidade: Novo Progresso - PA	
Data: <b>Julho / 2019</b>	Escala: <b>Indicada</b>
Convênio: <b>875342/2018/ME/CAIXA</b>	Proprietário:  <b>UBIRACI SOARES SILVA</b> Prefeito Municipal CPF 658.703.872-72
Área Terreno:.....1.750,00m <sup>2</sup>	Prefeitura Municipal de Novo Progresso
Área da Quadra:.....856,80m <sup>2</sup>	Autor do Projeto/Resp. Técnico:  <b>ARNALDO MORBEK JUNIOR</b> Engenheiro Civil - CREA/PA - 7043/D Voto / 8606 PA
ART: <b>PA20190429598</b>	
Aprovação:	