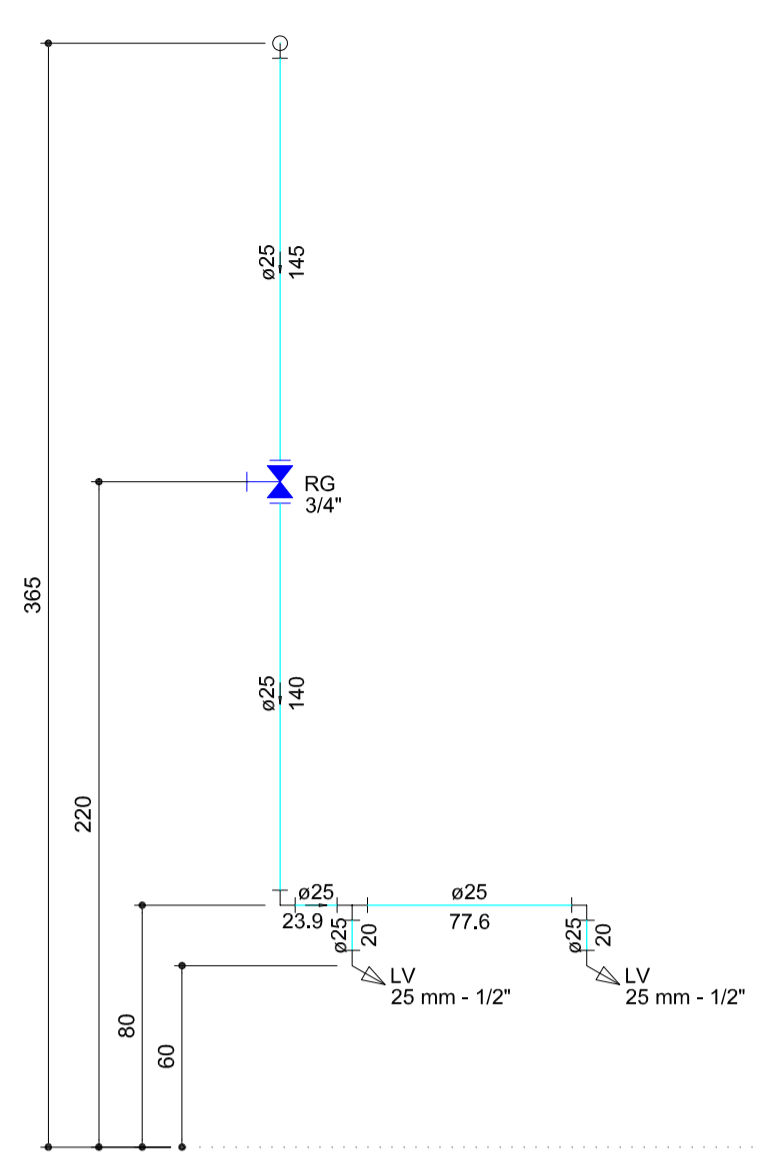


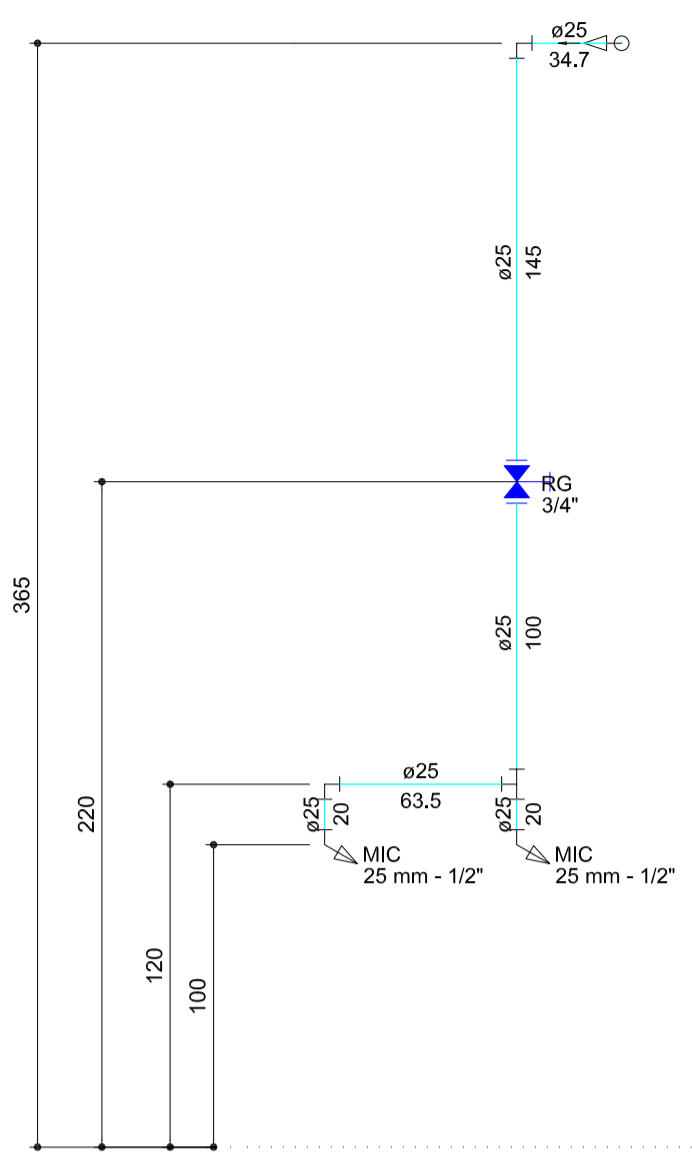
Lista de Materiais	
Aparelho	
Bebedouro	2 pc
Zifoneiro 1/2"	2 pc
Mictório de Descarga Descontinua 1/2"	4 pc
Vaso Sanitário c/ ou acoplada 1/2"	3 pc
Mais:	
Registro de gaveta c/ canopla cromada 3/4"	5 pc
PVC Acessórios	
Bucha de ligação p/ vaso sanitário 1/2"	3 pc
Engate flexível cobre cromado com canopla 1/2 - 3/8"	3 pc
Engate flexível plástico 1/2 - 3/8"	5 pc
PVC resina soldável	
Joelho de redução soldável c/ rosca 25 mm - 1/2"	3 pc
PVC rígido soldável	
Adapt. male. c/ flange Bore p/ c/ d'água 50 mm - 1/2"	1 pc
Adapt. reduç. c/ bucha-casca p registro 25 mm - 3/4"	12 pc
Bucha de redução 3x4,5 longa 50 mm - 25 mm	2 pc
Joelho 45 soldável 25 mm	1 pc
Joelho 90° soldável 25 mm	13 pc
Tubo 25 mm	28,92 m
50 mm	6,25 m
Ta 90 soldável 25 mm	8 pc
50 mm	7 pc
Ta de redução 90 soldável 50 mm - 25 mm	2 pc
PVC soldável azul c/ bucha latão 25 mm - 1/2"	8 pc

Legenda	
	Registro de gaveta c/canopla cromada c/PVC soldável - RG

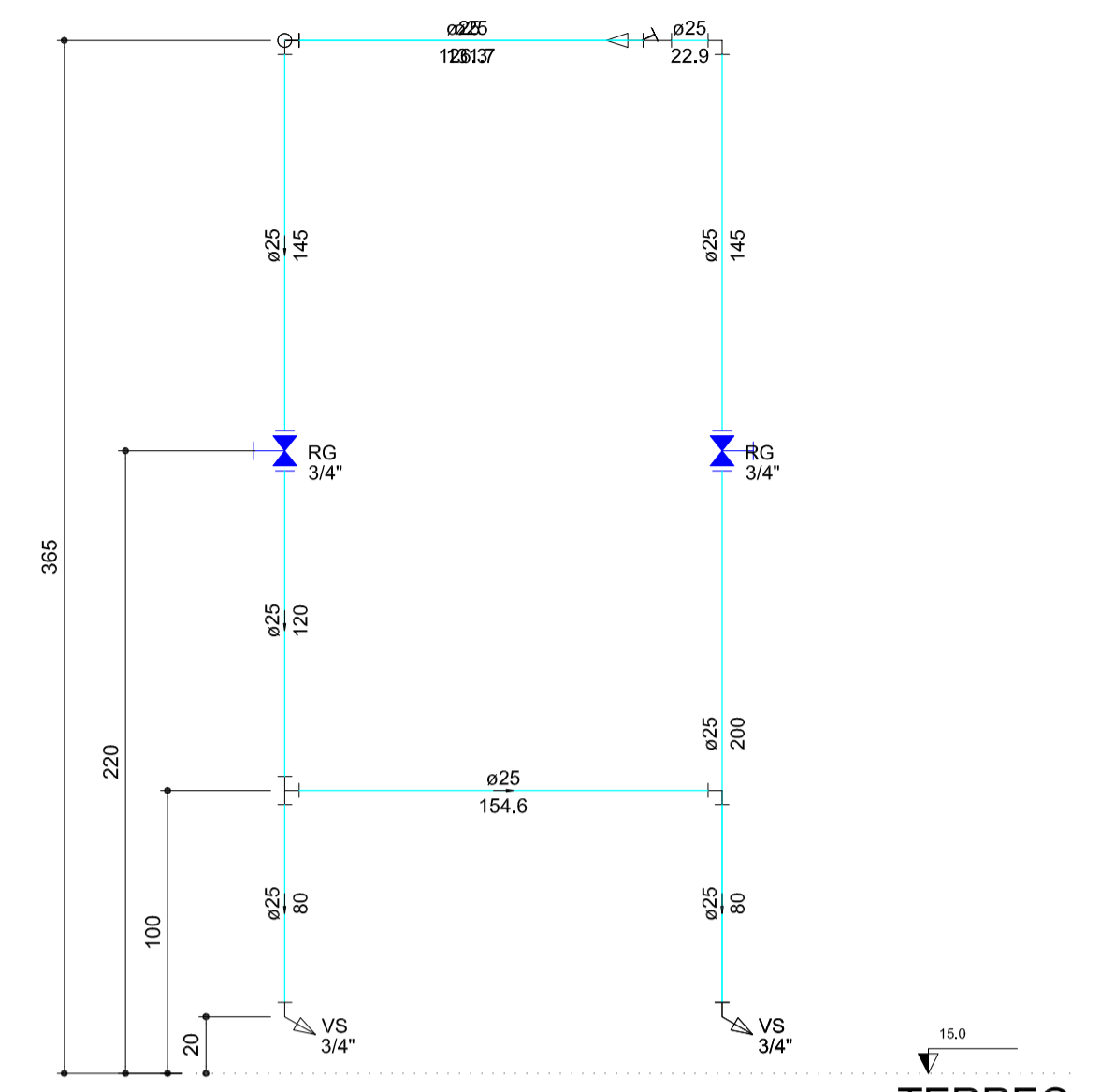
Legenda das indicações	
BE	Bebedouro com joelho de 90° - 25 mm - 1/2"
LV	Lavatório com joelho de 90° - 25 mm - 1/2"
MIC	Mictório s/álvio/canopla descarga com joelho de 90° - 25 mm - 1/2"
RG	Registro de gaveta c/canopla cromada c/PVC soldável - 3/4"
VS	Vaso sanitário com caixa acoplada - 3/4"



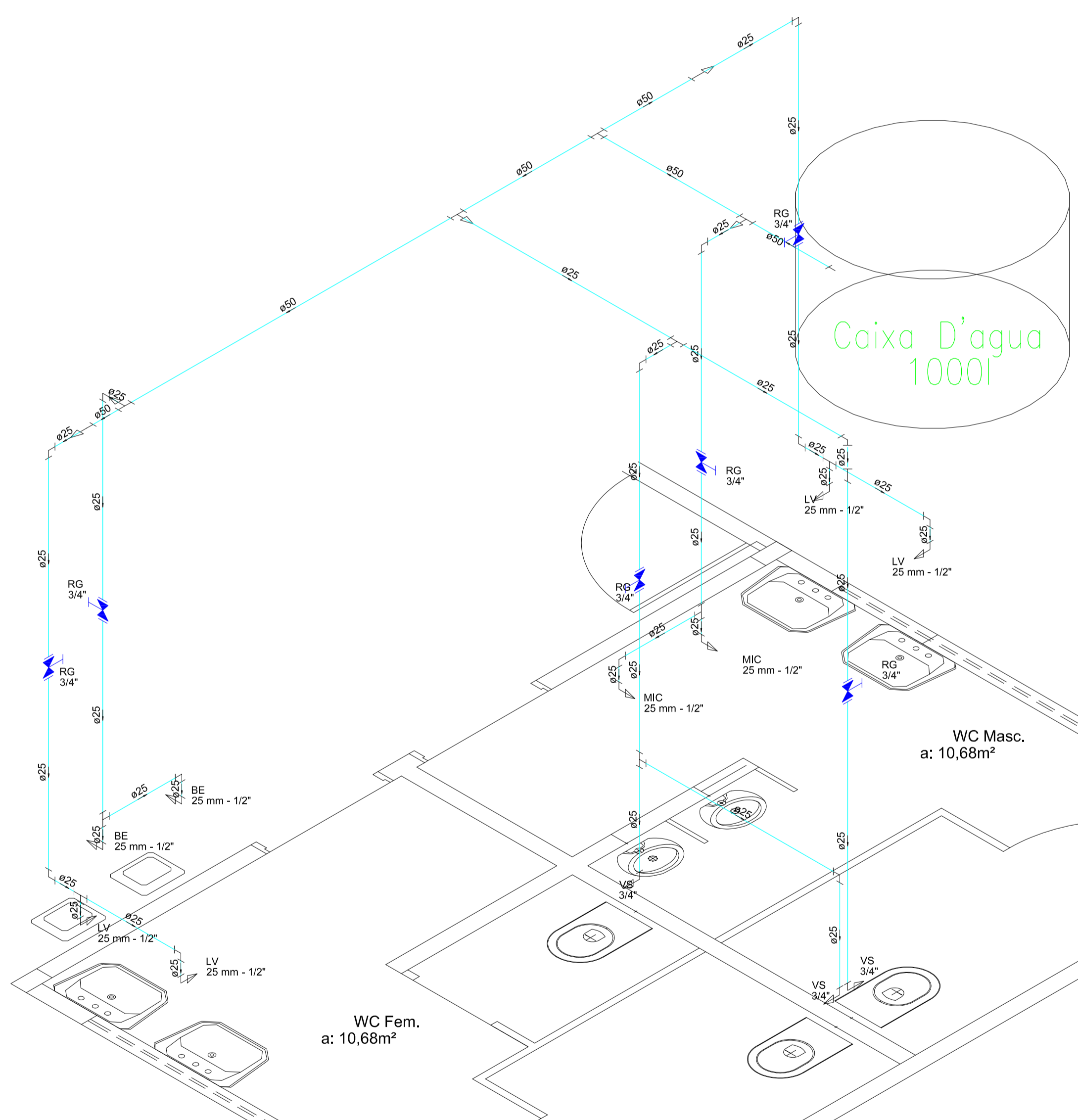
TERREO
Corte C1
escala 1:25



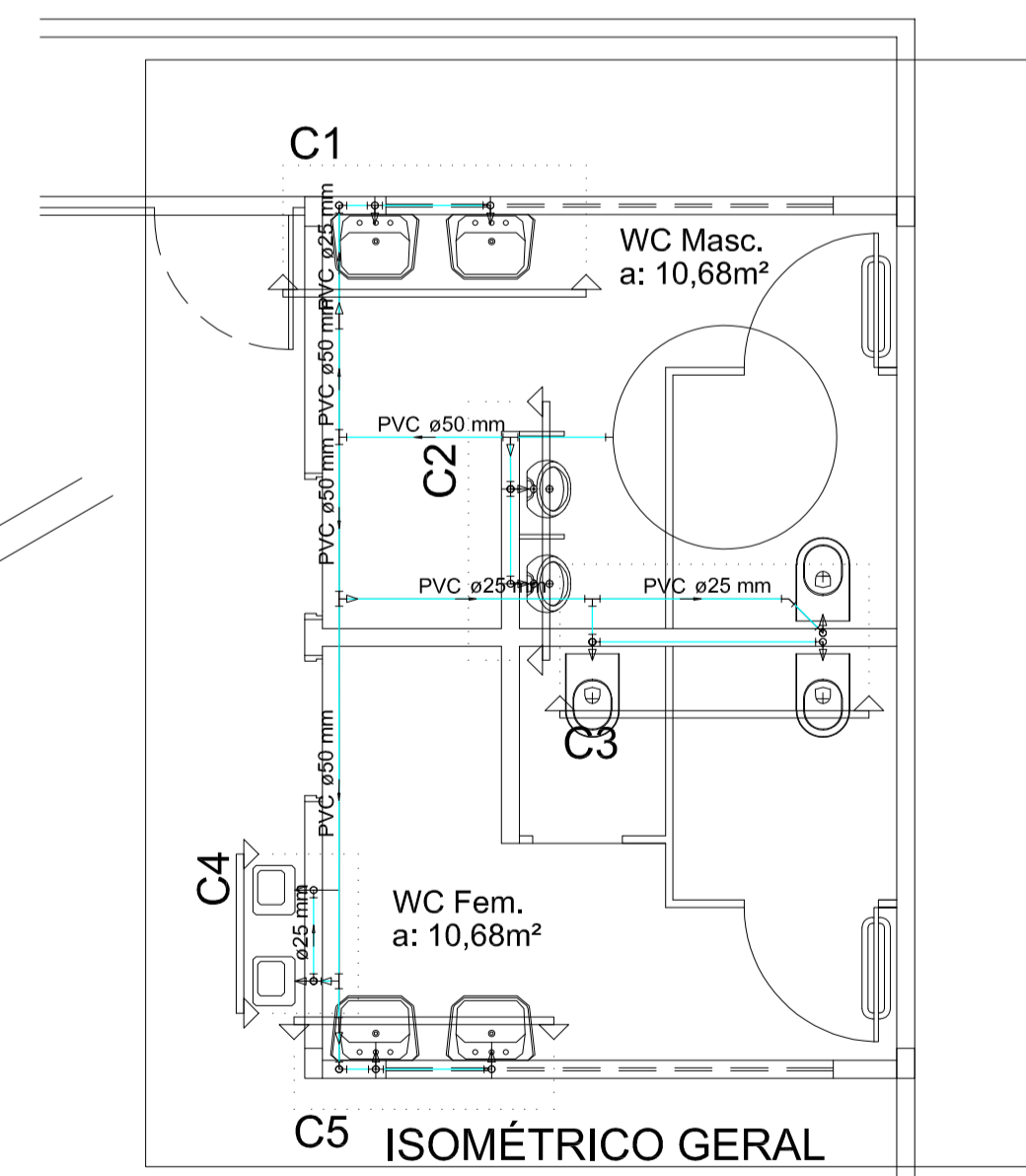
TERREO
Corte C2
escala 1:25



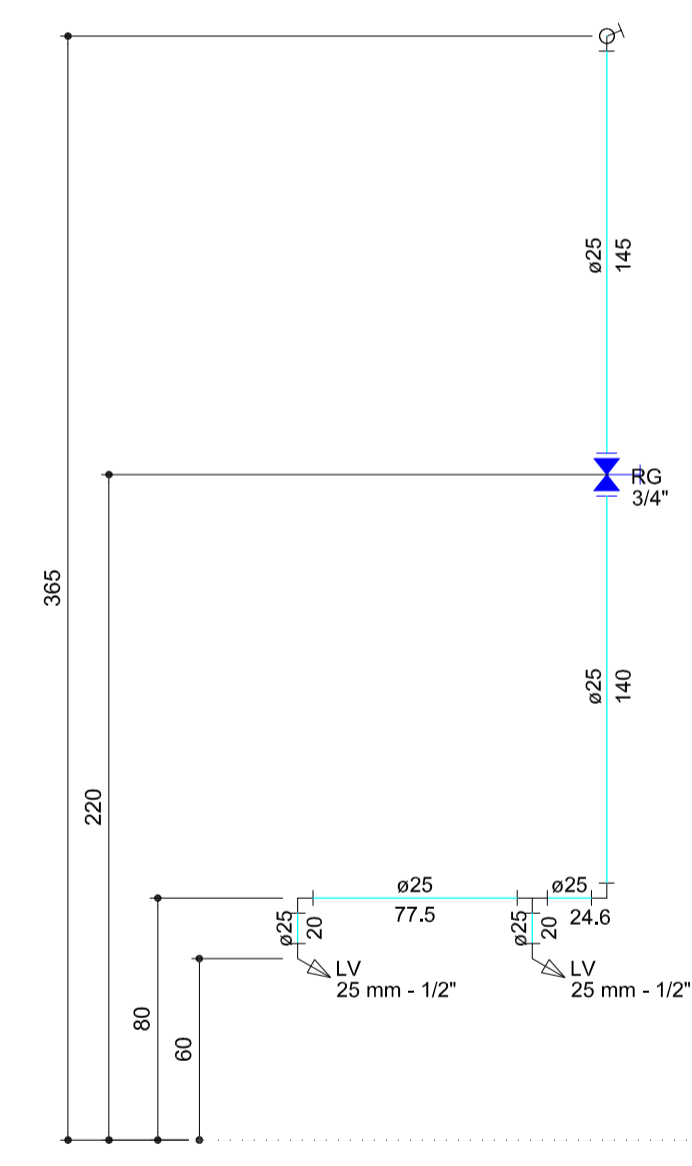
TERREO
Corte C3
escala 1:25



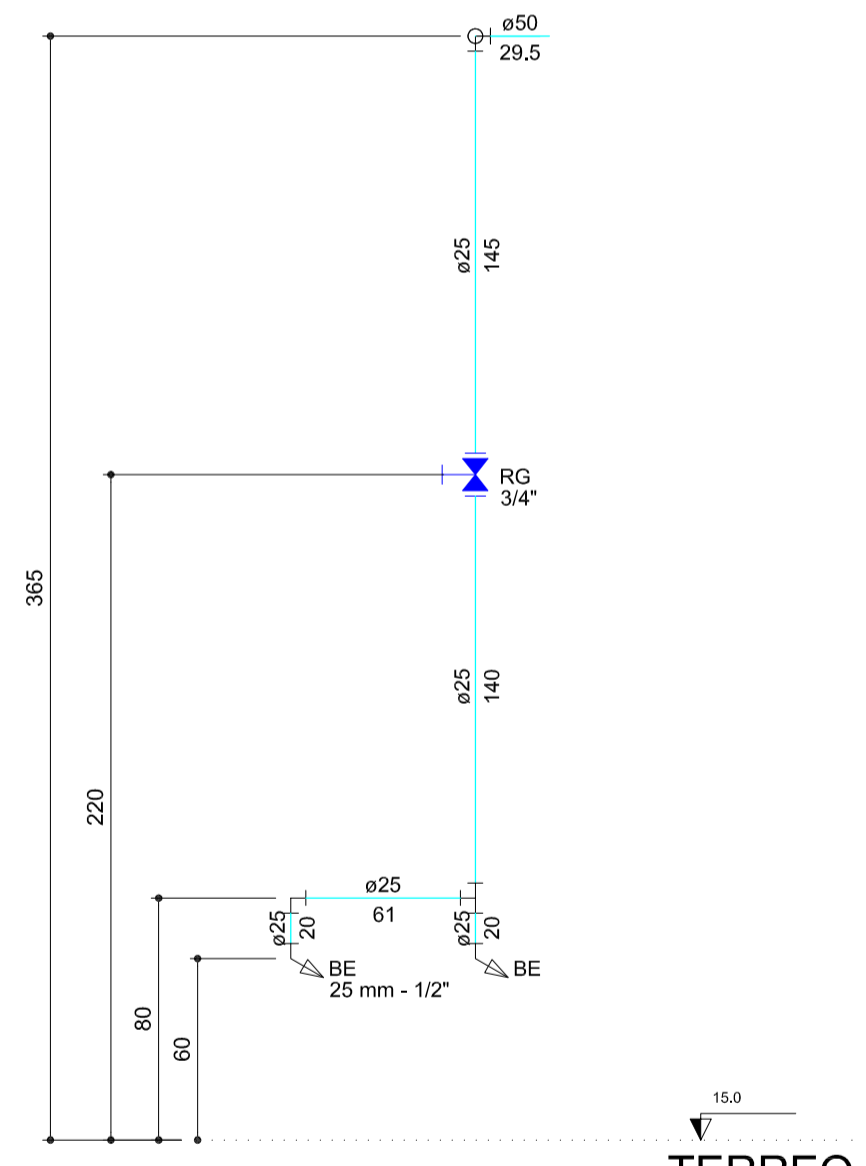
ISOMÉTRICO GERAL
escala 1:25



C5 ISOMÉTRICO GERAL



TERREO
Corte C5
escala 1:25



TERREO
Corte C4
escala 1:25

PROJETO HIDRAULICO			
ASSUNTO:	PLANTA BAIXA, ISOMETRICO E CORTES	RESPONSÁVEL TÉCNICO:	
PROPRIETÁRIO:	CRAS		
MUNICÍPIO - UF:	Novo Progresso - PA	LOCAL:	Castelo Branco, Q.236, L. 05 Bairro: Santa Luzia
DESENHO:			Armando Morbeck Júnior Engenheiro Civil CREA - PA/363-00
ÁREA AMPLIAÇÃO:	FOLHA:	ESCALA:	DATA:
	01/01	Indicadas	Abril/2021