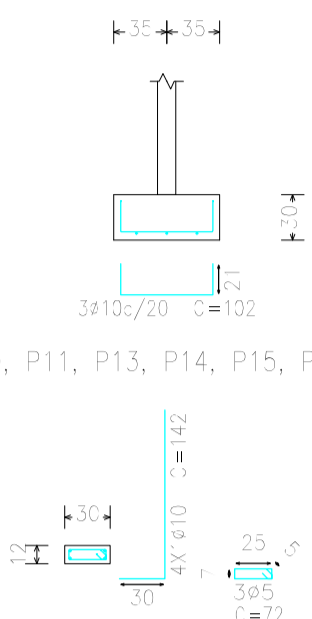
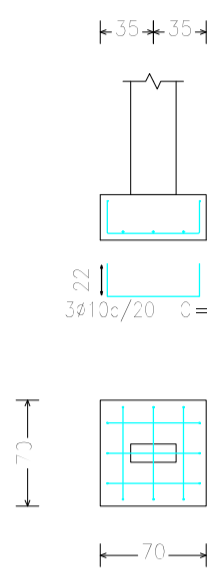


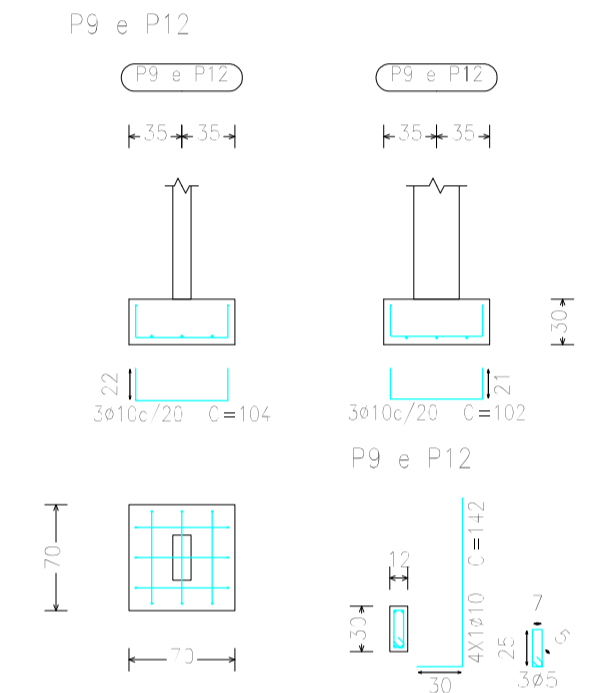
P1, P2, P3, P4, P5, P6, P7, P8, P10, P11, P13, P14, P15, P16, P17, P18, P19, P20, P21, P22 e P23

P1, P2, P3, P4, P5, P6, P7, P8, P10, P11, P13, P14, P15, P16, P17, P18, P19, P20, P21, P22 e P23

P1, P2, P3, P4, P5, P6, P7, P8, P10, P11, P13, P14, P15, P16, P17, P18, P19, P20, P21, P22 e P23

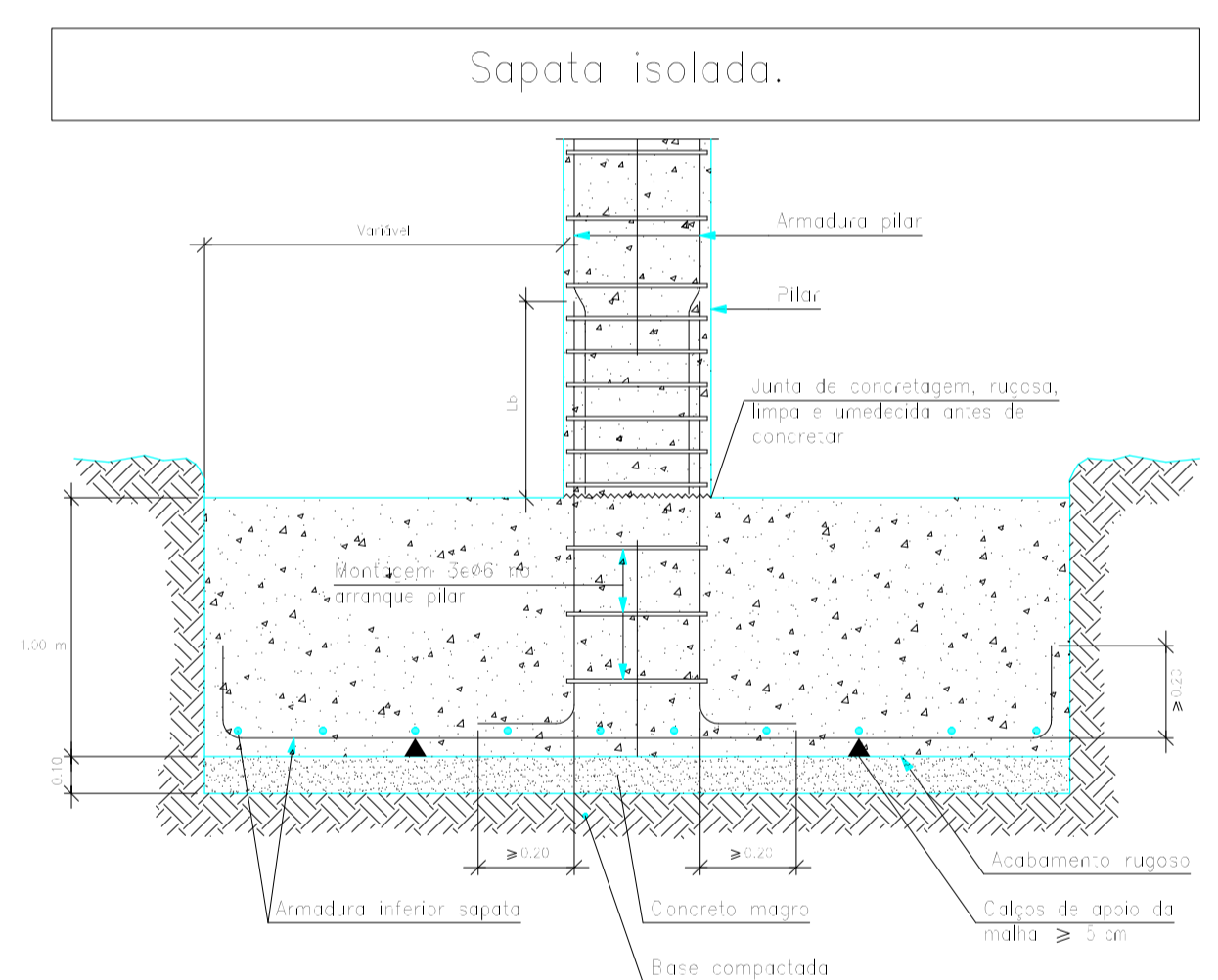


P1, P2, P3, P4, P5, P6, P7, P8, P10, P11, P13, P14, P15, P16, P17, P18, P19, P20, P21, P22 e P23



Resumo Aço Fundação	Comp. total (m)	Peso+10% (kg)	Total
CA-50 ø10	272,8	185	185
CA-60 ø5	49,7	9	9
Total			194

Resumo Aço Quadro de pilares	Comp. total (m)	Peso+10% (kg)	Total
CA-50 ø10	633,0	429	429
CA-60 ø5	667,5	115	115
Total			544



OBS: A FUNDAÇÃO SERÁ EXECUTADA NO NÍVEL DE -1,00 M EM RELAÇÃO AO NÍVEL NATURAL DO TERRENO

PROJETO ESTRUTURAL		
ASSUNTO: LOCAÇÃO, DETALHAMENTO DA FUNDAÇÃO E PILARES	RESPONSÁVEL TÉCNICO:	
PROPRIETÁRIO: CRAS		
MUNICÍPIO - UF: Novo Progresso - PA	LOCAL: Rua Castelo Branco, Q.236, L. 05 Bairro: Santa Luzia	RESPONSÁVEL: Arnaldo Morbeck Júnior Engenheiro Civil CREA - 70450/00
ÁREA APLICAÇÃO:	FOLHA: 01/03	ESCALA: Indicadas
		DATA: Abril/2021