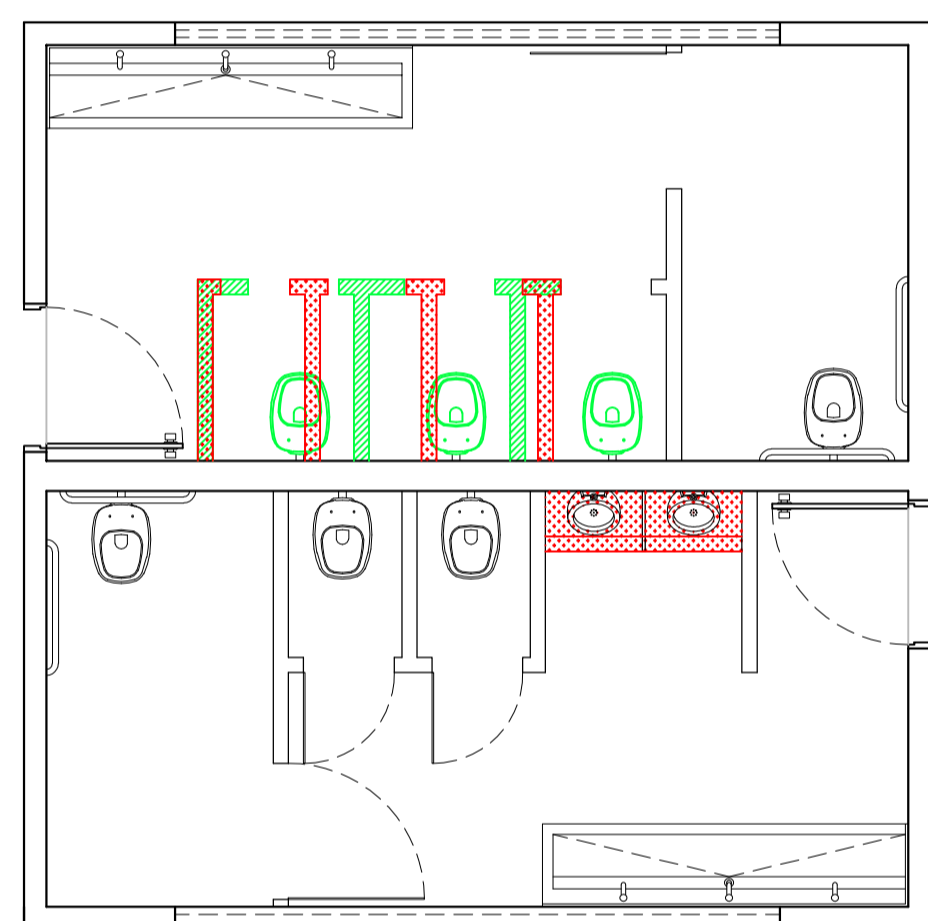


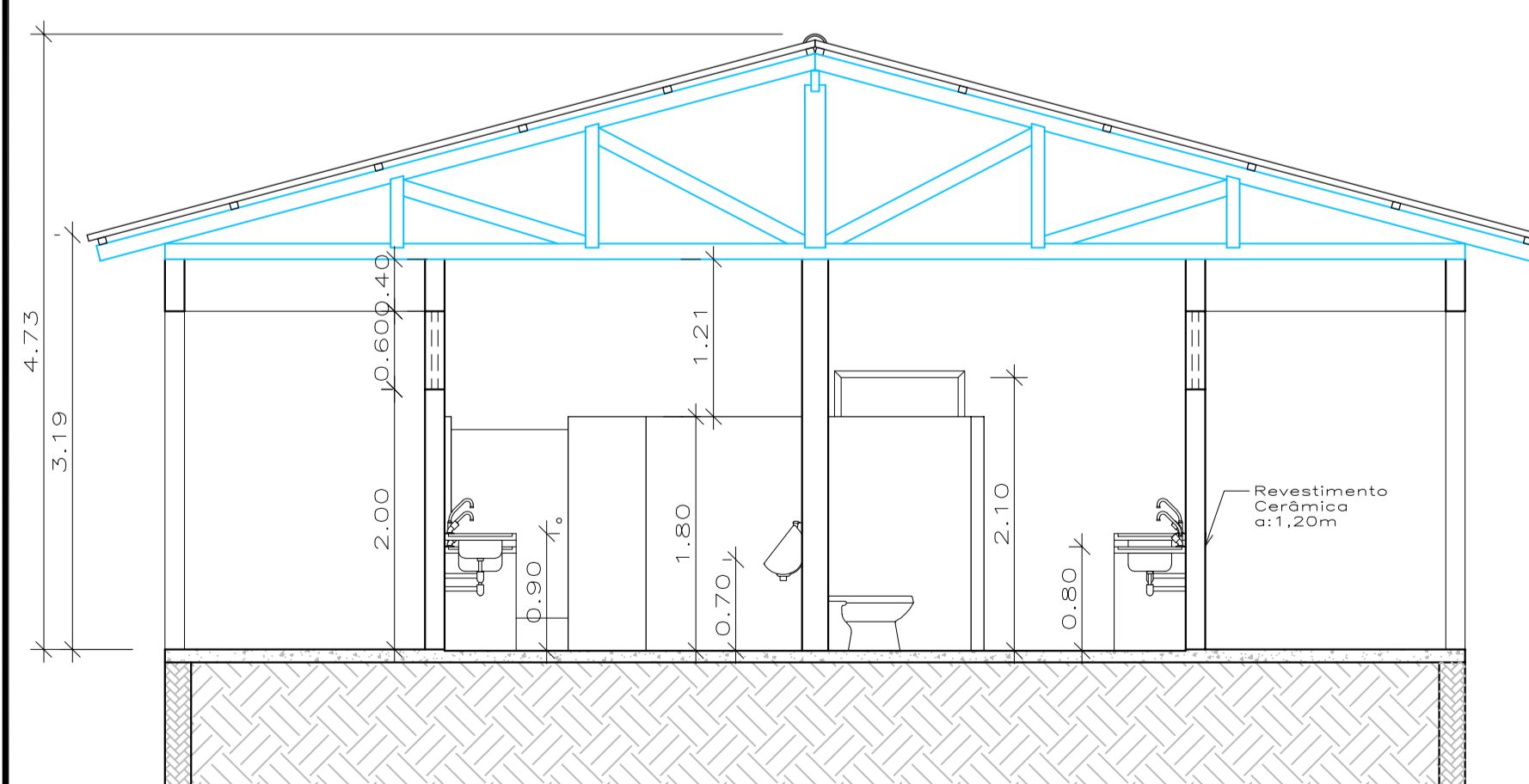
6 Fachada Frontal
Esc.: 1/50



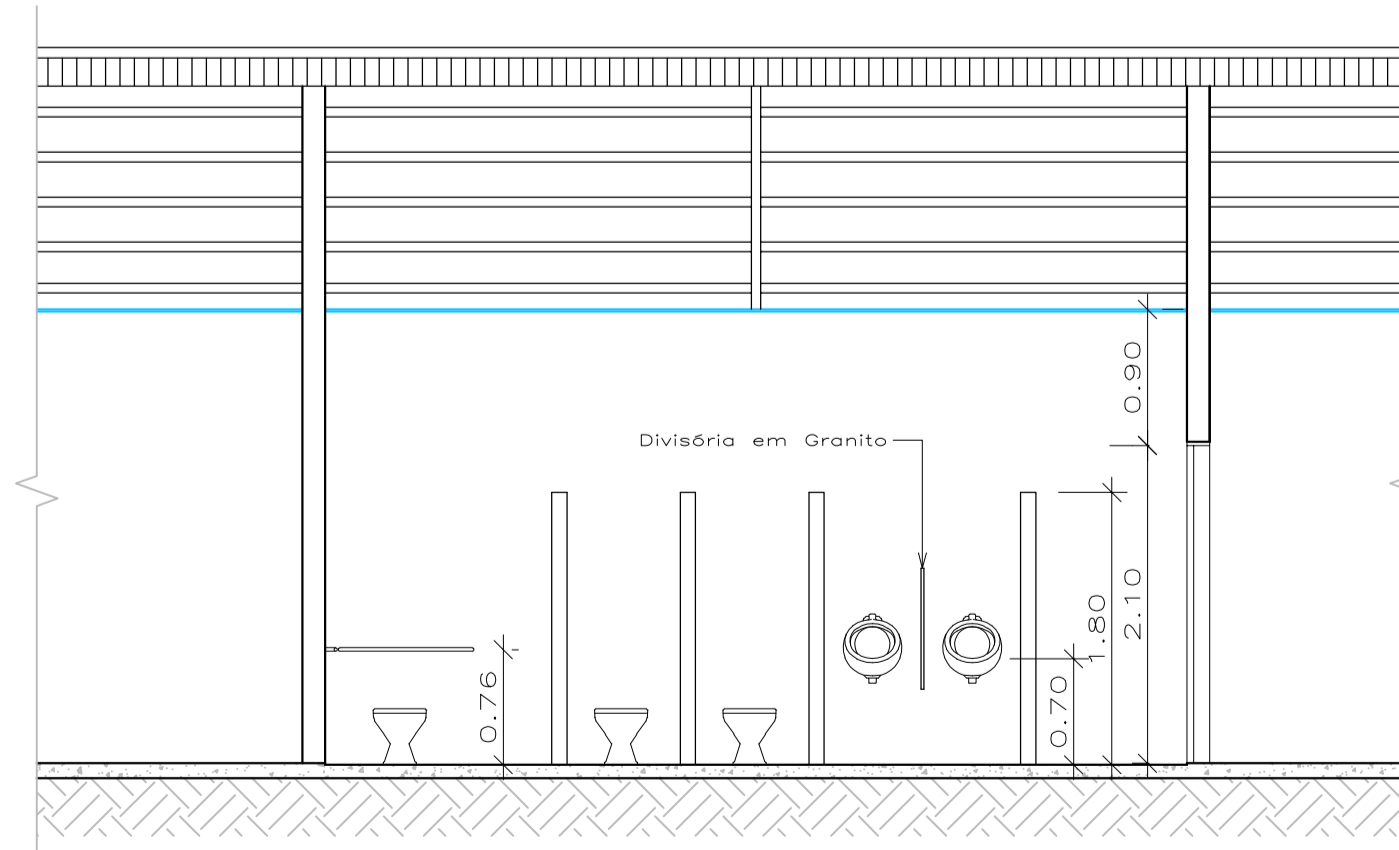
LEGENDA

	ALVENARIA A SER MANTIDA
	ALVENARIA A SER DEMOLIDA
	ALVENARIA A SER CONSTRUÍDA

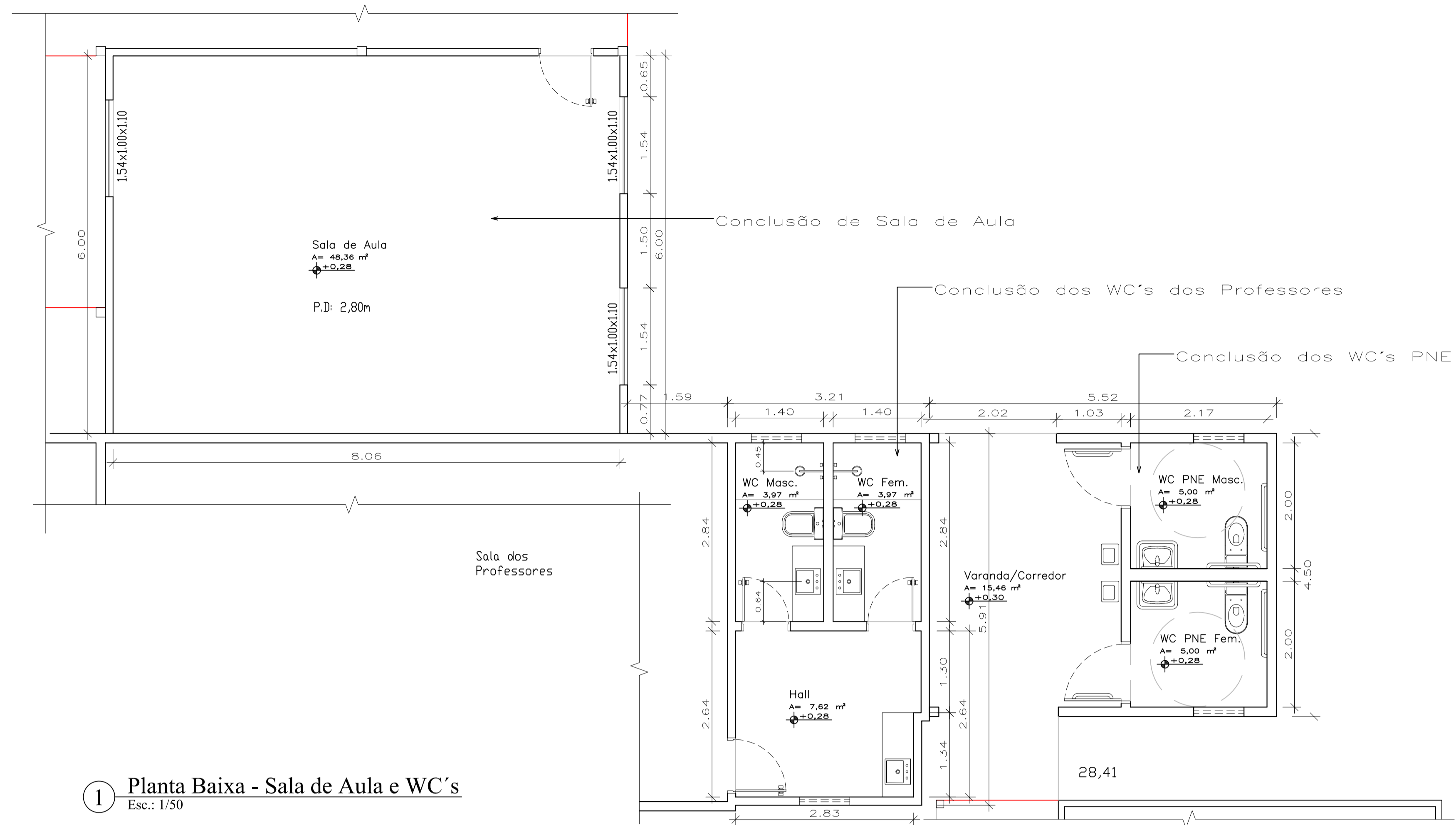
5 Planta Intervenção
Esc.: 1/50



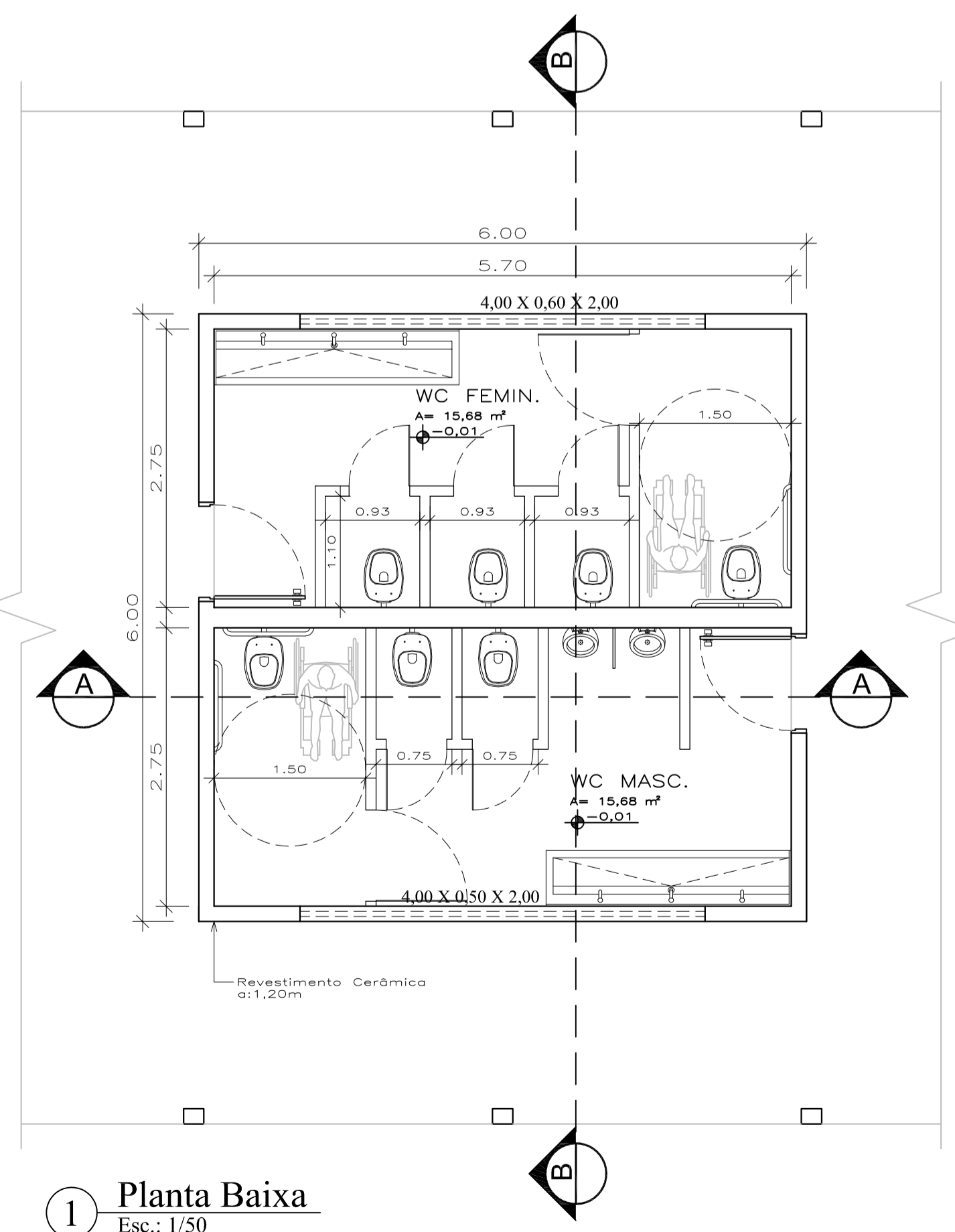
3 Corte AA'
Esc.: 1/50



2 Corte AA'
Esc.: 1/50



1 Planta Baixa - Sala de Aula e WC's
Esc.: 1/50



1 Planta Baixa
Esc.: 1/50

PREFEITURA MUNICIPAL DE NOVO PROGRESSO
Travessa Belém, 768 - Jardim Europa - Novo Progresso - PA

Projeto Arquitetônico **Nº Folha 01**

Obra: Conclusão de Sala de Aula, Banheiros do Proferrores e Banheiros PNE
Local: E.M.E.F. Dep. João Carlos Batista
End.: Rua Santarém nº 224, Q.: 46
Bairro: Bela Vista
Cidade: Novo Progresso - PA

Data: Fevereiro/2021	Escala: Indicada
Áreas: Área da Reforma:.....133,33m²	Proprietário: Prefeitura Municipal de Novo Progresso
Desenho: Dantes Ricardo da Silva	Autor do Projeto/Resp. Técnico: DANTES RICARDO DA SILVA Arquiteto e Urbanista - Crea 1200363906 Visto - 9575 PA
Aprovação:	