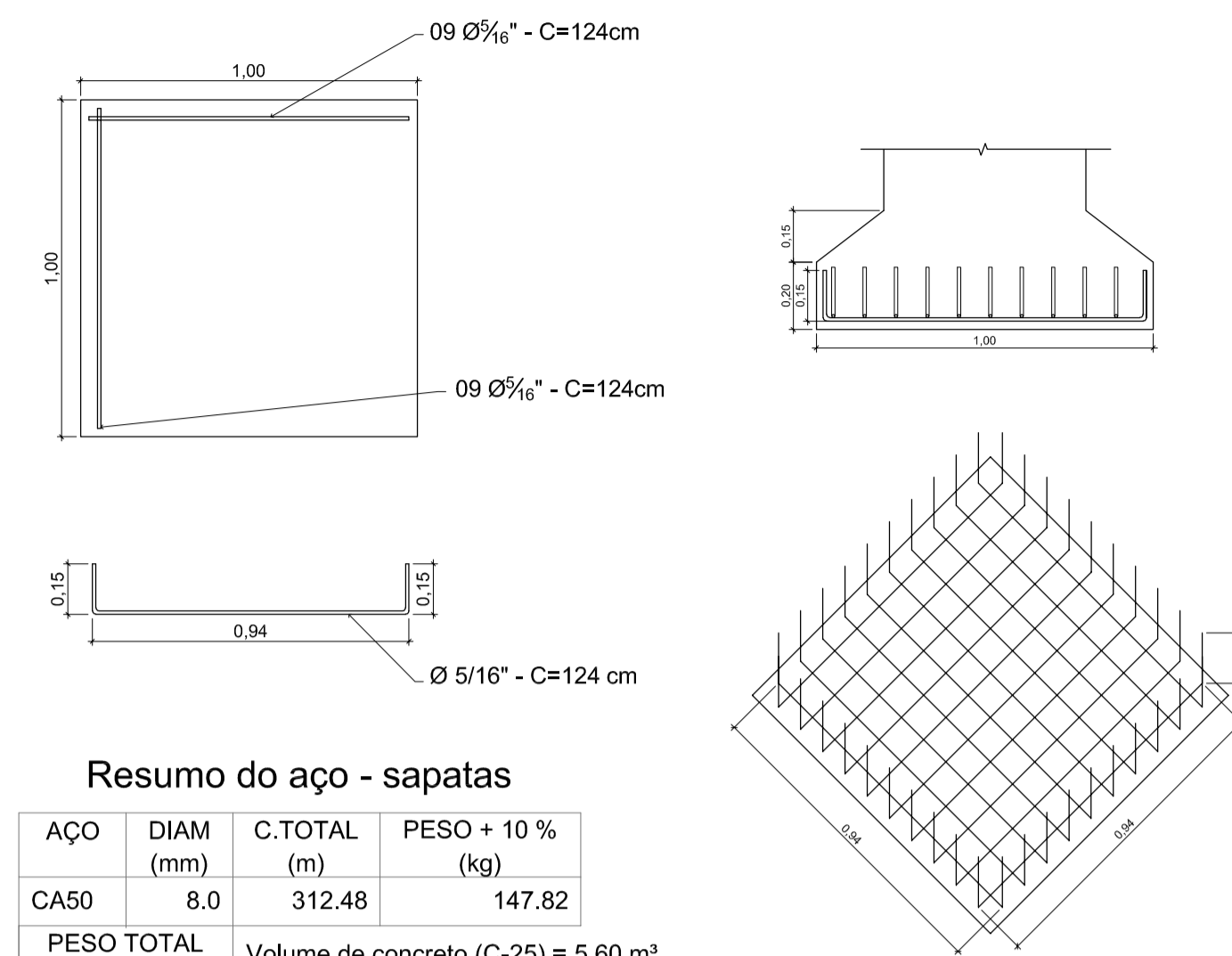


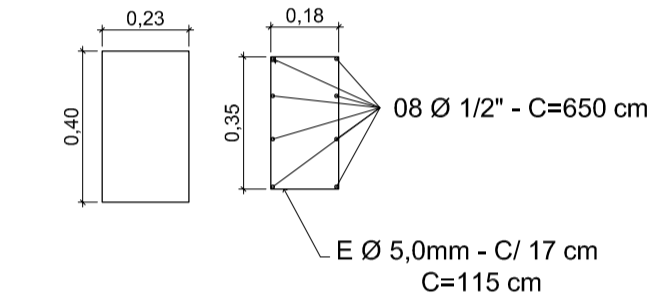
### Sapatas (14 unidades)



#### Resumo do aço - sapatas

ÇO	DIAM (mm)	C.TOTAL (m)	PESO + 10% (kg)
CA50	8.0	312.48	147.82
PESO TOTAL (kg)		Volume de concreto (C-25) = 5,60 m³	
CA50	147.82	Área de forma = 22,40 m²	

### Pilares - 23X40 (14 unidades)



#### Quadro de pilares


Resumo Aço	Comp. total (m)	Peso+10% (kg)	Total
CA-50	Ø12,5	728,00	848,85
CA-60	Ø5	611,80	114,41
<b>Total</b>			<b>963,26</b>

forma de madeira - 55,56 m²  
concreto Fck 25 MPa - 8,37 m³

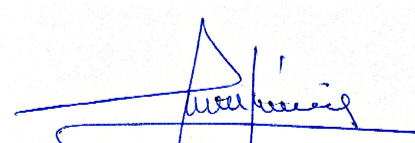
### 2 Det. Ferragens

Esc.: 1/20

1 Planta de Localização da Sapatas  
Esc.: 1/75



**PREFEITURA MUNICIPAL DE NOVO PROGRESSO**  
Travessa Belém, 768 - Jardim Europa - Novo Progresso -PA

<b>Projeto Estrutural</b>	Nº Folha <b>04</b>
(Planta de Locações da Sapatas, Vigas Baldrames e Sapatas)	
Obra: Quadra Poliesportiva Coberta End.: Av. São João Batista esq. Travessa Antônio Distrito: Riozinho das Arraias Cidade: Novo Progresso - PA	
Data: <b>Julho / 2019</b>	Escala: <b>Indicada</b>
Convênio: <b>875342/2018/ME/CAIXA</b>	Proprietário:
Áreas: Área Terreno:.....1.750,00m² Área da Quadra:.....856,80m²	Prefeitura Municipal de Novo Progresso Autor do Projeto/Resp. Técnico:
ART: <b>PA20190429598</b>	 <b>ARNALDO MORBEK JUNIOR</b> Engenheiro Civil - CREA/GO - 7043/D Visto - 8806 PA
Aprovação:	